



# Pla metropolità de mobilitat urbana 2025-2030

Programa de participació del Pla

Sessions presencials de divulgació del  
PMMU als municipis metropolitans

# Contingut

**01**

**Què és l'AMB?  
Quines competències té  
en mobilitat?  
Context, mobilitat i  
impactes**

**02**

**Polítiques de  
mobilitat sostenible a  
l'AMB**

**03**

**Eines de participació  
ciutadana del PMMU  
2025-2030**



# La metròpolis de Barcelona

## CATALUNYA

**7,5**  
Milions de persones

**32.108**  
km<sup>2</sup>

**236**  
habitants per km<sup>2</sup>



## ÀREA METROPOLITANA DE BARCELONA

**3.2** (42.7%)  
Milions de persones

**636** (1.9%)  
km<sup>2</sup>

**5.093**  
habitants per km<sup>2</sup>

Territori i habitatge



Medi ambient



Transport i mobilitat



Planificació estratègica



Desenvolupament social i econòmic



Relacions internacionals



## L'administració metropolitana

# Mobilitat i transport a l'AMB

Transport públic urbà col·lectiu de viatgers en superfície



Prestació del servei de transport públic subterrani de viatgers



Ordenació i intervenció administrativa servei de taxi i VTC



La definició de la xarxa viària bàsica metropolitana i la gestió del trànsit en aquesta xarxa, i la gestió de les Rondes de Barcelona



Coordinació i gestió dels serveis complementaris de la mobilitat que comporten l'ús especial o privatiu de la via pública



Aprovació del Pla Metropolità de Mobilitat Urbana

**PMMU** 2025 2030

Ordenació i gestió del transport cultural i turística

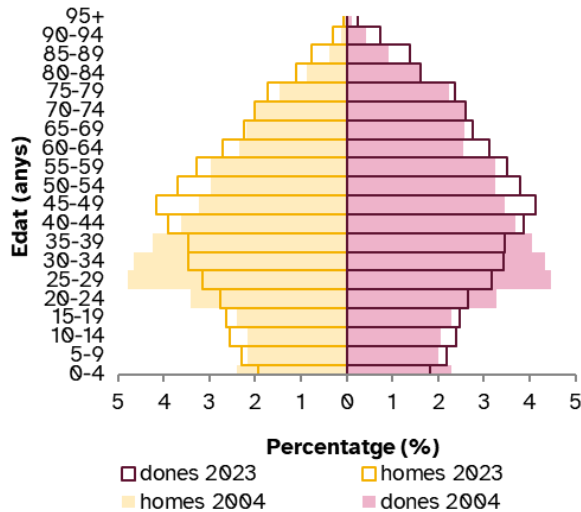


Promoció del transport sostenible



Font: Llei 31/2010, de l'Àrea Metropolitana de Barcelona

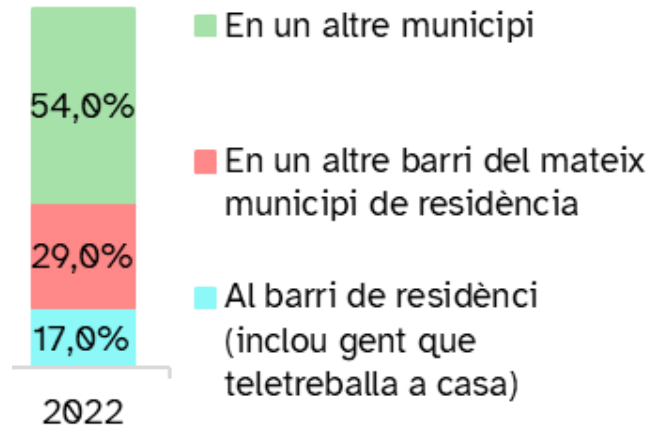
# Context socioterritorial



Font: Padró Municipal d'Habitants (Idescat)

**Piràmide de població enveïllida**

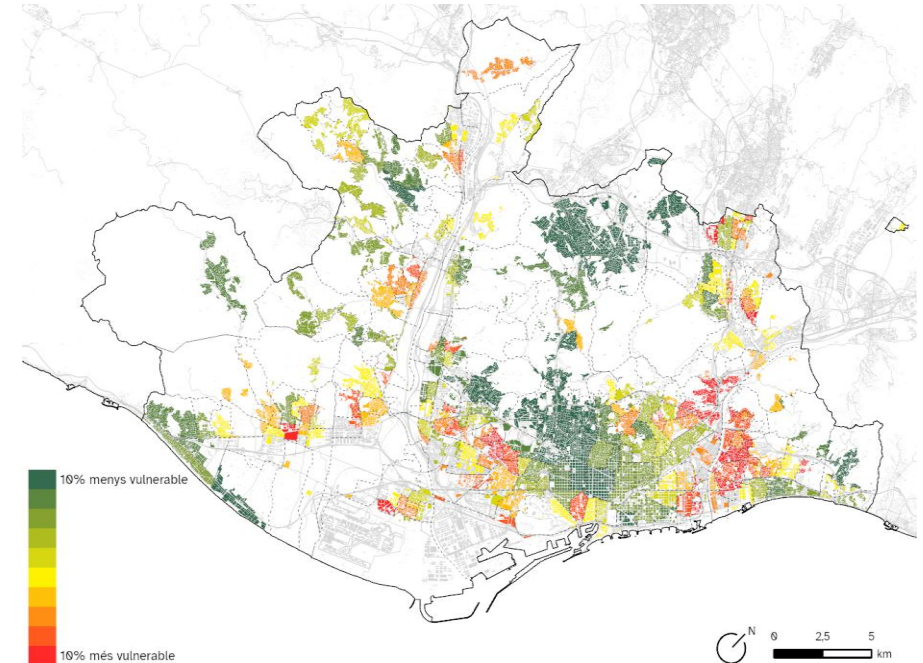
**151 persones majors de 64 per cada 100 menors de 15 anys.**



Font: Enquesta de mobilitat en dia feiner 2023 (ATM, Idescat i Institut Metròpoli).

**Més de la meitat dels llocs de treball són fora del municipi de residència**

**37% dels llocs de treball de la província es localitzen a Barcelona**



Font: Índex de Vulnerabilitat Urbana de l'Institut Metròpoli (2020)

**21,2% taxa de risc de pobresa (particularment a joves)**

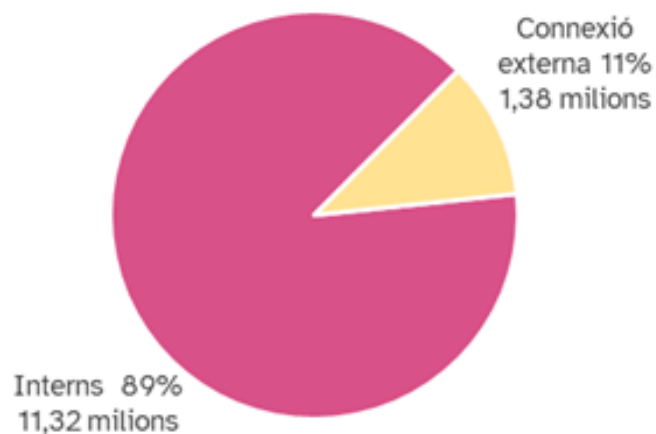
**Eix Besòs i Eix Llobregat zones amb major concentració de barris vulnerables**

# Mobilitat quotidiana en dia feiner

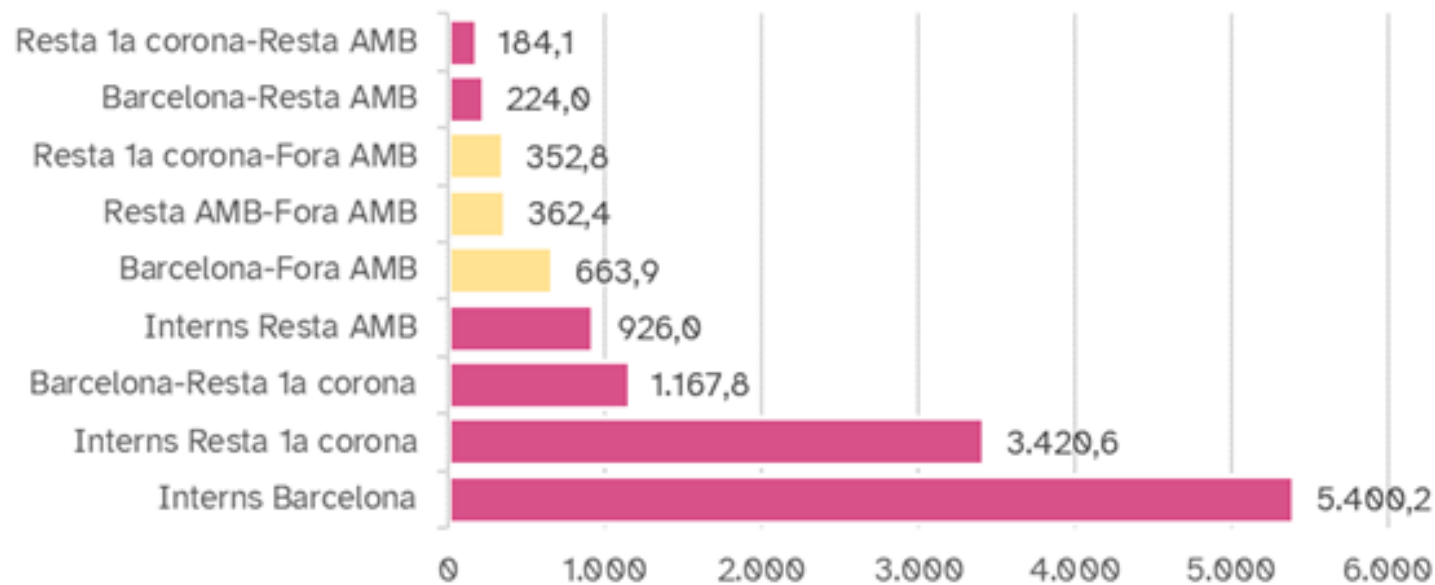
La majoria dels desplaçaments són interns a l'àmbit (89%).

El 59% dels desplaçaments són interns a Barcelona o bé de connexió amb Barcelona.

**12,7 milions de desplaçaments (dia feiner)**



Font: Enquesta de mobilitat en dia feiner 2023 (ATM, Idescat i Institut Metròpoli).



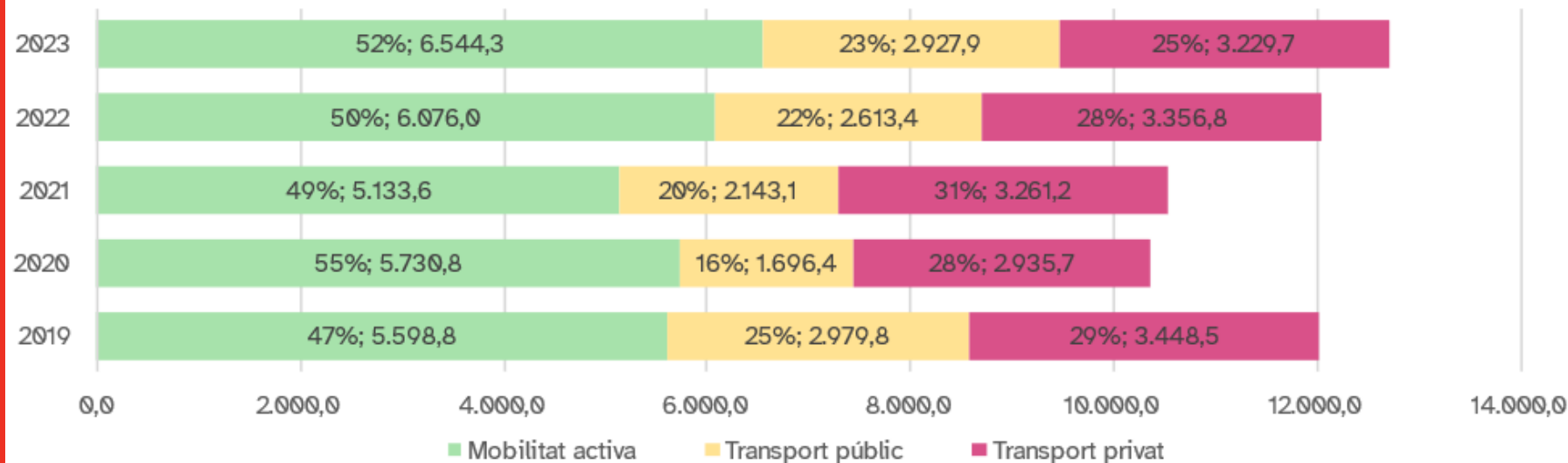
Font: Enquesta de mobilitat en dia feiner 2023 (ATM, Idescat i Institut Metròpoli).

# Evolució mobilitat i dels modes de transport

Escenari post pandèmia  
(2023):

- Més mobilitat diària
- Més desplaçaments actius (sobretot caminant)
- Proporcionalment menys viatges en vehicle privat (25%).
- Irrupció del teletreball

3,23 milions de desplaçaments diaris en vehicle privat.



Font: Enquesta de mobilitat en dia feiner 2023 (ATM, Idescat i Institut Metròpoli).

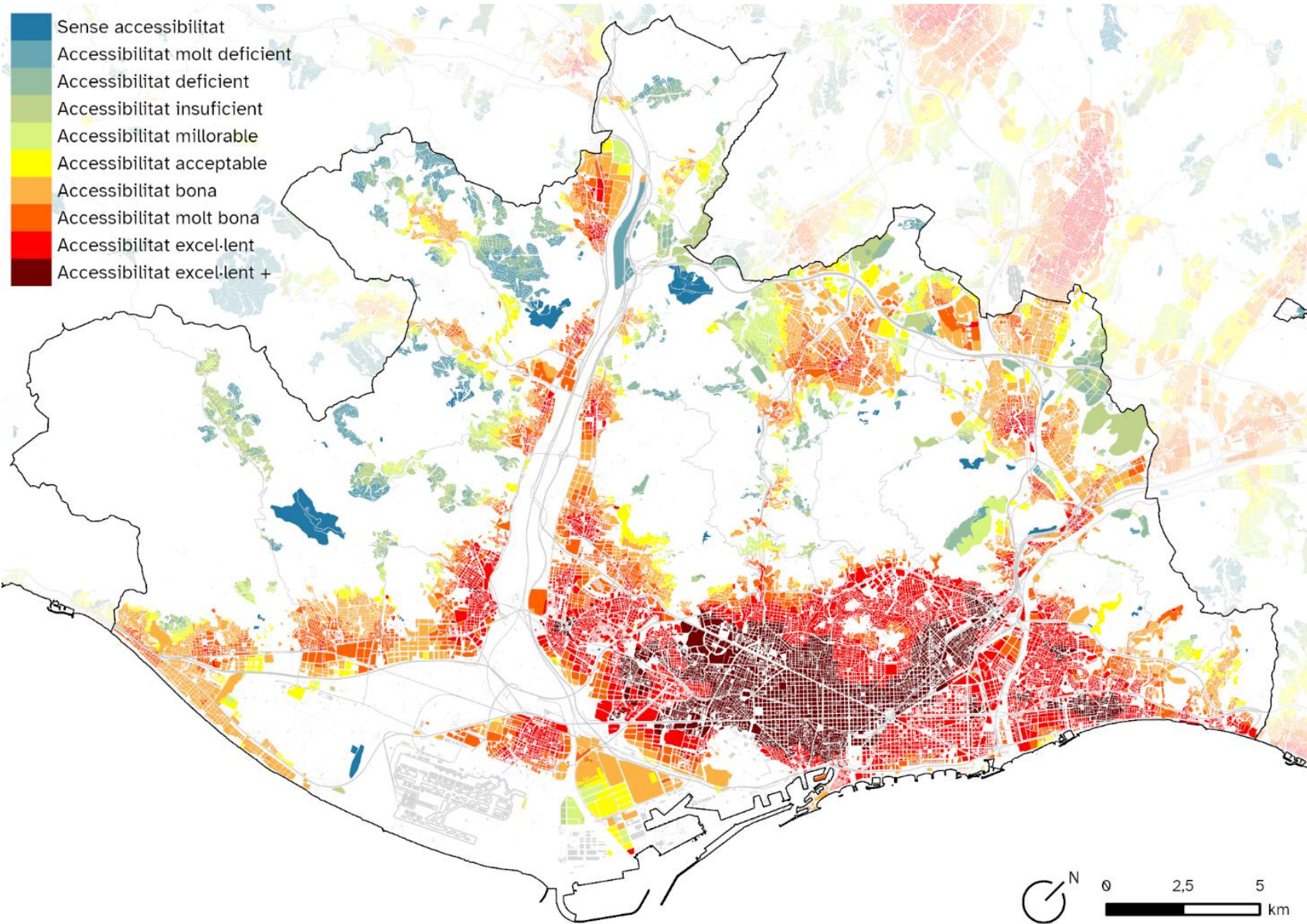
## Teletreball\*

- **11% (2023)**
- **2% (2019)**

\*població activa ocupada que fa teletreball en un dia feiner)

Font: Enquesta de mobilitat en dia feiner 2023 (ATM, Idescat i Institut Metròpoli).





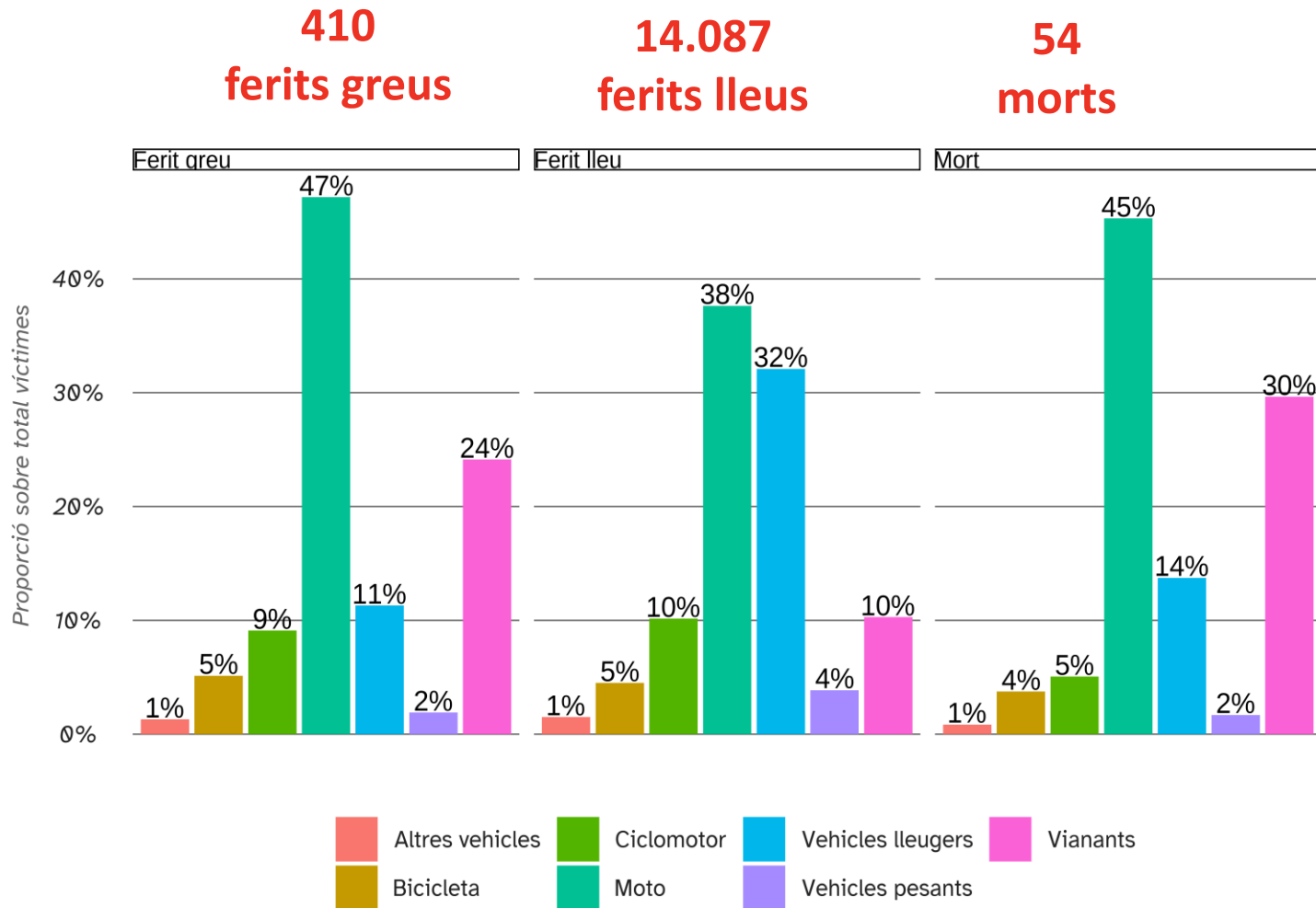
# Accessibilitat al transport públic col·lectiu

El 77% dels residents de l'àrea metropolitana de Barcelona viuen en zones amb uns índex d'accessibilitat al transport públic excel·lents

Font: Institut Metròpoli, a partir de dades de l'ATM (2018)



# Sinistralitat viària



Font: Institut Metròpoli, a partir de dades del Servei Català de Trànsit

**Els motociclistes tenen una major propensió a patir sinistres greus.**

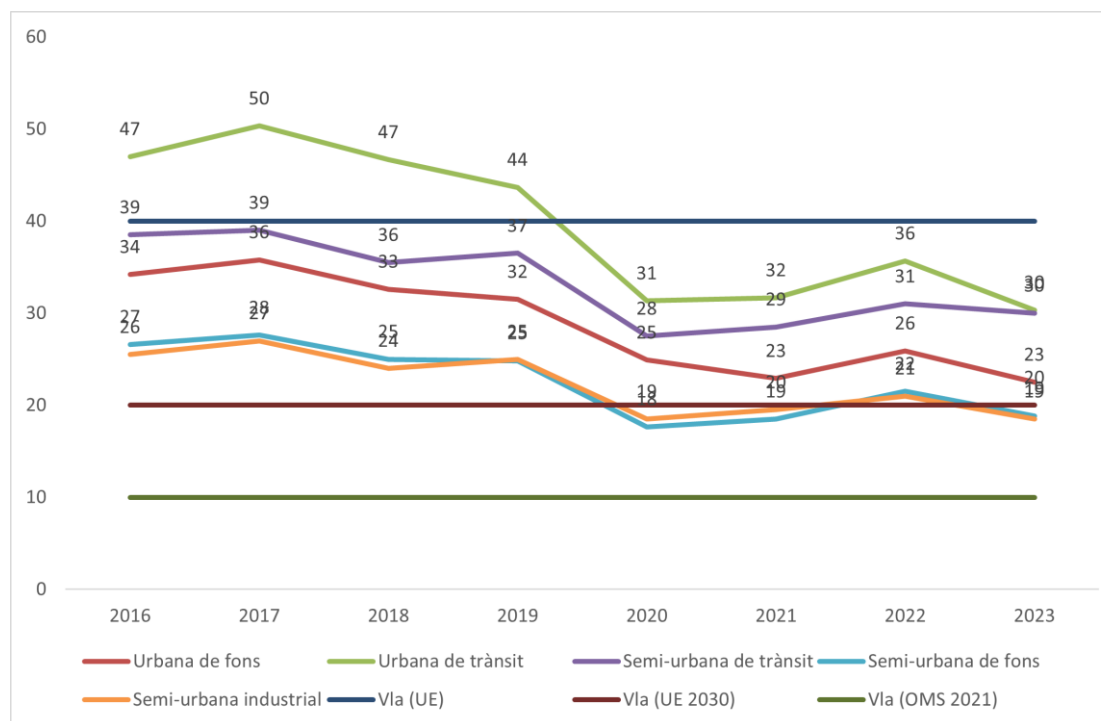
**Els vianants també estan sobrerepresentats pel que fa a ferits greus i morts.**

**60% de les víctimes de sinistres de trànsit són homes.**

# Qualitat de l'aire

El transport terrestre és responsable del 80% de les emissions d'NO<sub>2</sub> i del 70% de partícules en suspensió (PM<sub>10</sub>) a l'àmbit de l'àrea metropolitana (AMB, 2023), sent, el trànsit la principal font emissora de contaminants amb fortes afectacions sobre la salut.

L'excés de contaminació a Barcelona respecte a les recomanacions de l'OMS (OMS, 2021) va causar unes 1.900 morts anuals prematures l'any 2019 (Rico et al., 2022).



Font: Departament d'Acció Climàtica, Alimentació i Agenda Rural

# Qualitat de l'aire

El diòxid de nitrogen ( $\text{NO}_2$ ) i les partícules en suspensió ( $\text{PM}_{10}$  i  $\text{PM}_{2,5}$ ) són els principals contaminants derivats de la mobilitat i que superen els llindars recomanats per la UE i l'OMS.

Estan associats a problemes de salut i el  $\text{NO}_2$  és precursor d'altres de secundaris com l'ozó troposfèric.

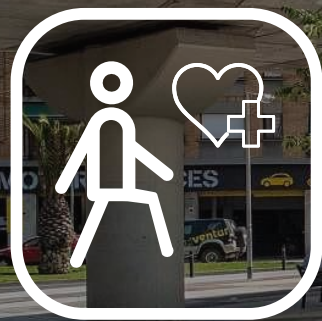
Contaminant	Límits UE	Límits PMQ 2027	Límits UE 2030	Recomanacions OMS
$\text{NO}_2$ (mitjana anual)	40 $\mu\text{g}/\text{m}^3$	25 $\mu\text{g}/\text{m}^3$	20 $\mu\text{g}/\text{m}^3$	10 $\mu\text{g}/\text{m}^3$
$\text{PM}_{10}$ (mitjana anual)	40 $\mu\text{g}/\text{m}^3$	25 $\mu\text{g}/\text{m}^3$	20 $\mu\text{g}/\text{m}^3$	15 $\mu\text{g}/\text{m}^3$
$\text{PM}_{2,5}$ (mitjana anual)	25 $\mu\text{g}/\text{m}^3$	12,5 $\mu\text{g}/\text{m}^3$	10 $\mu\text{g}/\text{m}^3$	5 $\mu\text{g}/\text{m}^3$



# Pla Metropolità de Mobilitat Urbana 2019- 2024

Pla estratègic i d'actuació sobre mobilitat en l'àmbit metropolità impulsat per l'AMB. Marc referència dels plans de mobilitat urbana sostenible dels 36 municipis metropolitans.

La finalitat és millorar la qualitat de vida a la metròpoli a través de l'impuls d'actuacions en l'àmbit de la mobilitat que promoguin la sostenibilitat i la salut, que garanteixin el progrés econòmic i social de la ciutadania i el territori metropolità, i fomentin la cohesió social.



## SALUT

Minimitzar els efectes negatius de la mobilitat en la salut de la població



## SOSTENIBILITAT

Reduir els impactes ambientals i la contribució de la mobilitat al canvi climàtic



## EFICIÈNCIA I TIC

Millorar l'eficiència del sistema de transport, tot garantint el progrés econòmic i social

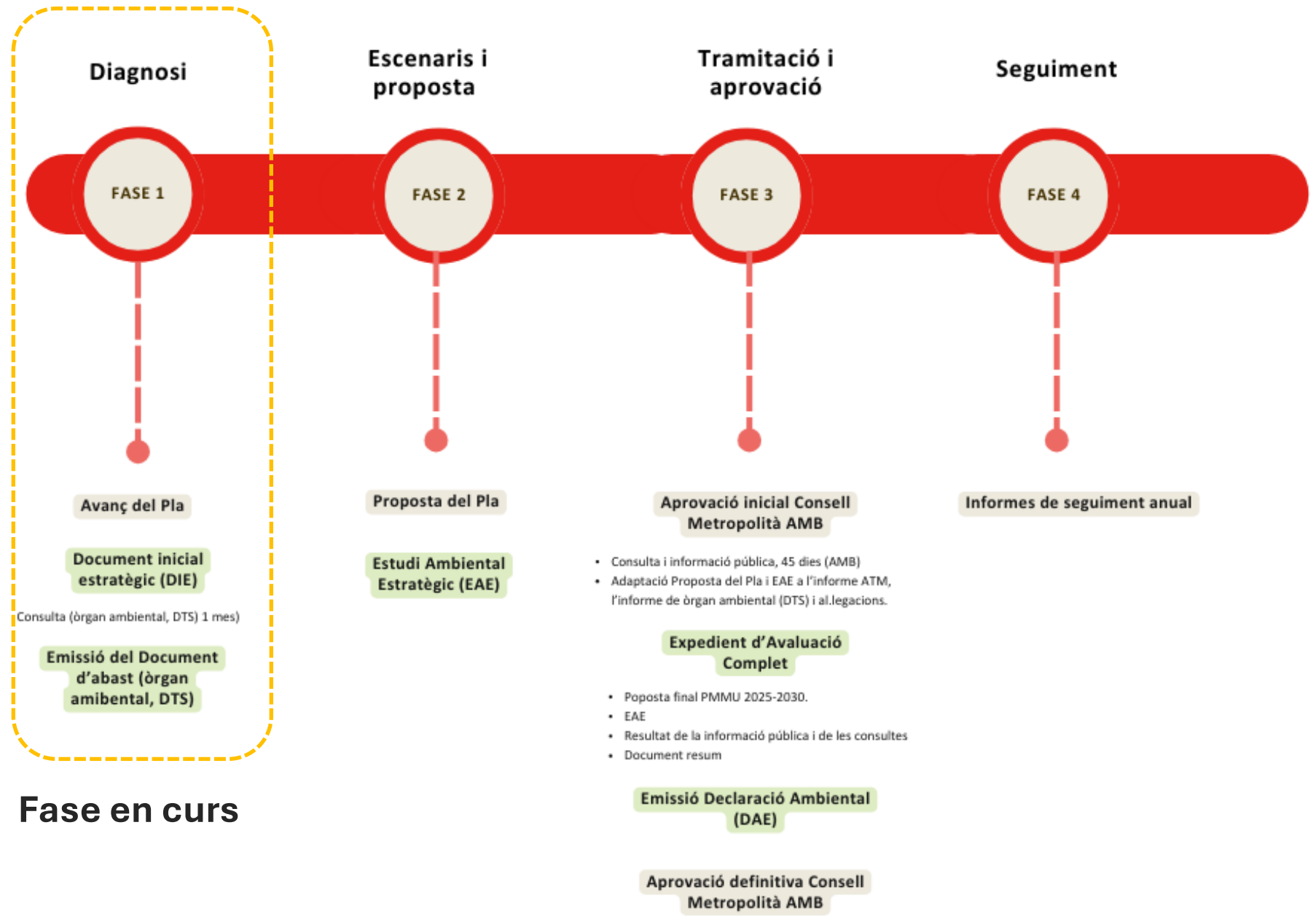


## EQUITAT, CIUTADANIA I GOVERNANÇA

Promoure un sistema metropolità de mobilitat just que garanteixi l'accés al transport públic i fomenti la cohesió social

# Procés de revisió

# PMMU 2025-2030



Fase en curs

**01**

**Què és l'AMB?  
Quines  
competències té en  
mobilitat?**

**02**

**Polítiques de  
mobilitat sostenible a  
l'AMB**

**03**

**Eines de participació  
ciutadana del PMMU  
2025-2030**





# Transport públic

◆ AMB : Bus Metropolità

◆ AMB : Nitbus

◆ AMB : Aerobús

◆ AMB : Barcelona  
City Tour



Transports  
Metropolitans  
de Barcelona







# Transport públic

A través de la LLEI 31/2010,  
del 3 d'agost, de l'Àrea  
Metropolitana de Barcelona,  
l'AMB assumeix  
progressivament la  
competència del transport de  
superfície a tota la metròpoli.

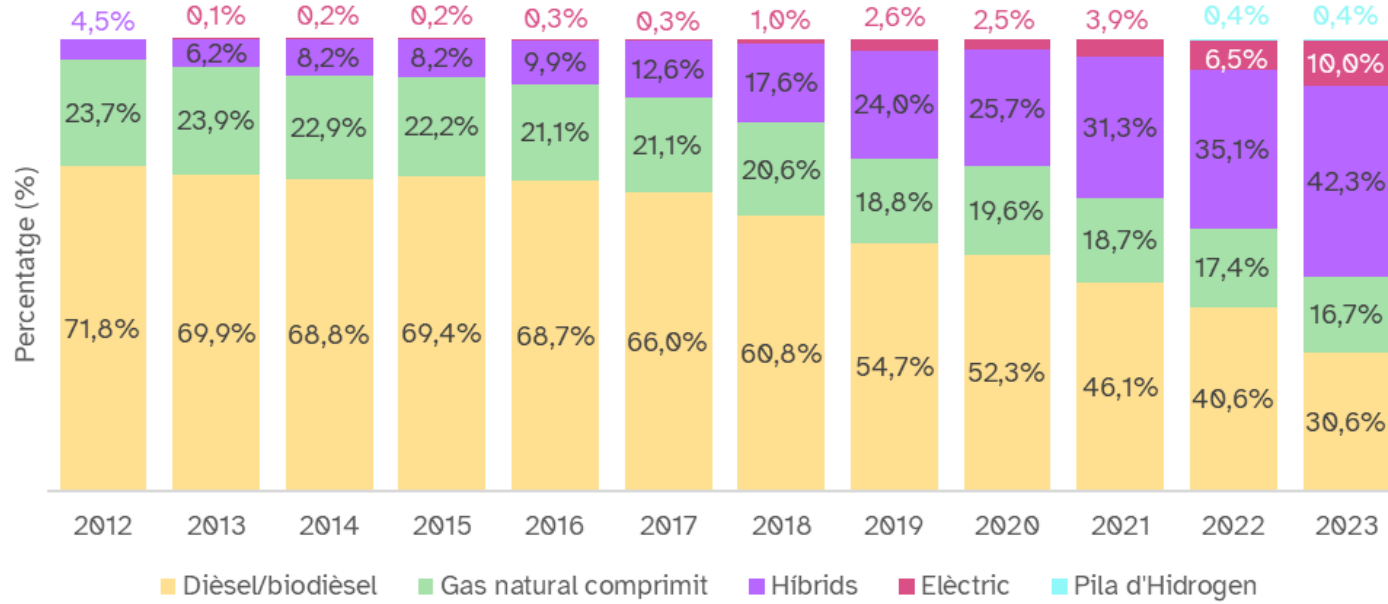
Servei	Nombre de línies	Titularitat
TMB	103	AMB
Resta serveis diürns de la 1a corona	115	AMB
<b>Total primera corona</b>	<b>218</b>	<b>AMB</b>
Transport urbà de Sant Vicenç dels Horts	5	AMB
Transport urbà de Molins de Rei	3	AMB
Transport urbà de Pallegà	2	AMB
Transport urbà de Cervelló	2	AMB
Transport urbà del Papiol	1	AMB
Transport urbà de Cerdanyola del Vallès	4	Ajuntament de Cerdanyola del Vallès
Transport urbà de Sant Cugat del Vallès	12	Ajuntament de Sant Cugat del Vallès
Transport urbà de Castellbisbal	2	Ajuntament de Castellbisbal
Transport urbà de Corbera de Llobregat	4	Ajuntament de Corbera de Llobregat
Transport urbà de Barberà del Vallès	1	Ajuntament de Barberà del Vallès
Transport urbà de Sant Andreu de la Barca	1	Ajuntament de Sant Andreu de la Barca/Generalitat
<b>Transport urbà de la segona corona</b>	<b>37</b>	<b>AMB, Ajuntaments i Generalitat</b>
Transport interurbà diürn	50	Generalitat
<b>Transport interurbà de la segona corona</b>	<b>50</b>	<b>Generalitat</b>
<b>Tota segons corona</b>	<b>87</b>	<b>AMB, Ajuntaments i Generalitat</b>

Font: AMB



# Transport públic

## Ambientalització de la flota d'autobusos metropolitana



Tipus de propulsió dels serveis d'autobús metropolità.

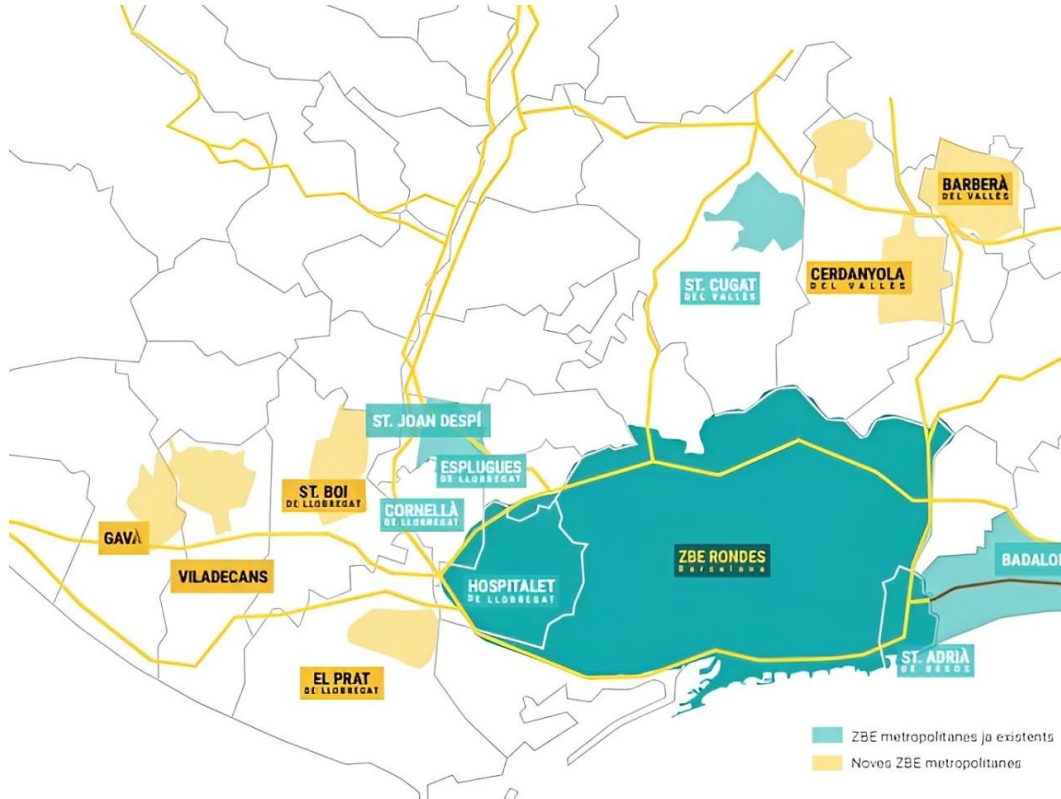
Font: Institut Metròpoli, a partir de dades de l'AMB i TMB / Nota: Inclou busos AMB, busos TMB, Aerobús i busos turístics.







# Vehicle privat



Eines app mòbil per unificar el model d'aparcament regulat que s'aplica a tota l'àrea metropolitana.

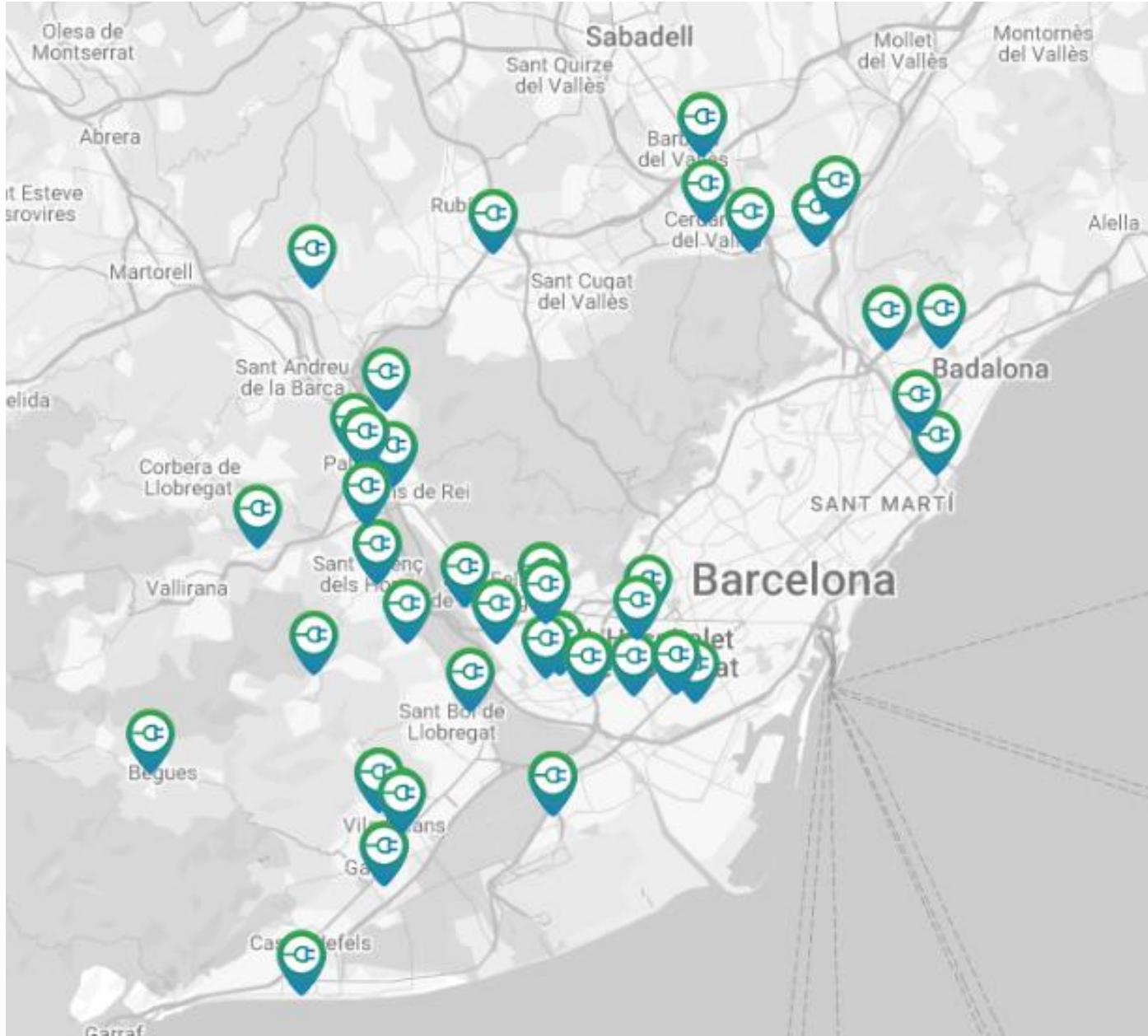


Desplegament de les zones de baixes emissions metropolitanas en col·laboració amb els municipis metropolitanas.

Badalona	<a href="#">INFORMACIÓ</a>	Santa Coloma de Gramenet	<a href="#">INFORMACIÓ</a>
Barcelona	<a href="#">INFORMACIÓ</a>	Sant Joan Despí	<a href="#">INFORMACIÓ</a>
L'Hospitalet de Llobregat	<a href="#">INFORMACIÓ</a>	Sant Just Desvern	<a href="#">INFORMACIÓ</a>
Esplugues de Llobregat	<a href="#">INFORMACIÓ</a>	Castelldefels	<a href="#">INFORMACIÓ</a>
El Prat de Llobregat	<a href="#">INFORMACIÓ</a>	Montgat	<a href="#">INFORMACIÓ</a>
Gavà	<a href="#">INFORMACIÓ</a>	Sant Adrià de besòs	<a href="#">INFORMACIÓ</a>
Sant Boi	<a href="#">INFORMACIÓ</a>	Sant Vicens dels Horts	<a href="#">INFORMACIÓ</a>



# Vehicle privat



## Electrolineres metropolitananes







# Vehicle privat

## Gestió de les Rondes de Barcelona



## Aparcament d'intercanvi

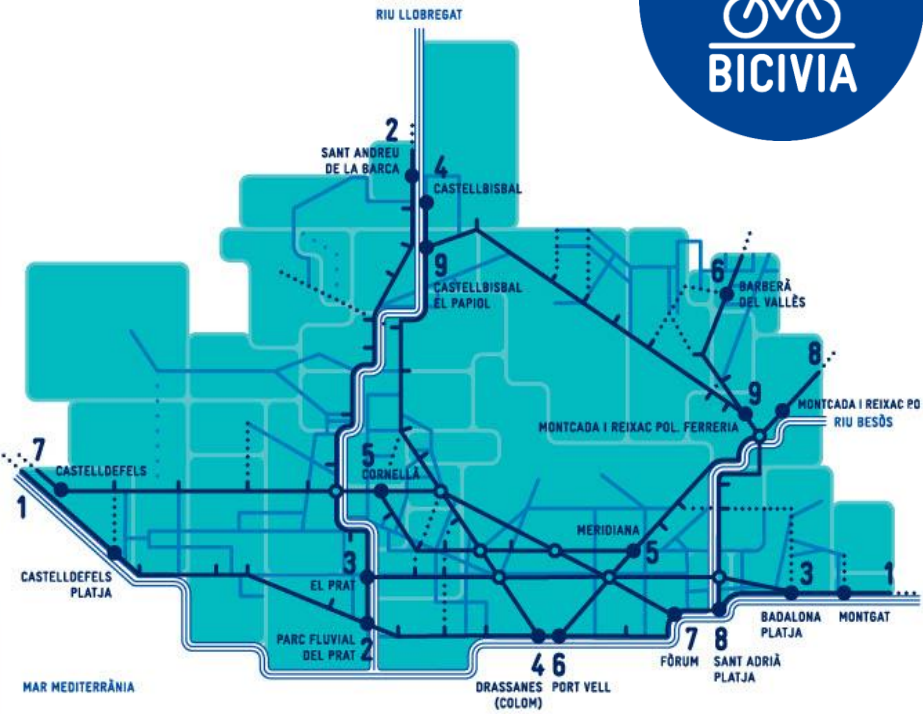






# Bicicleta

**ambici**  
La bicicleta metropolitana



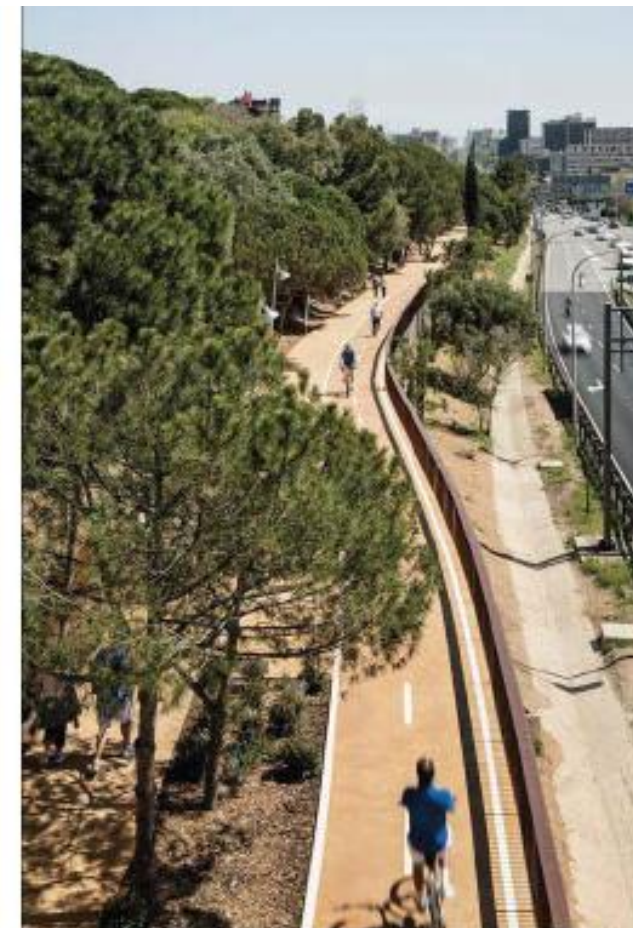
- BICIVIA**
- XARXA DE VIES PEDALABLES INTERURBANES QUE CONNECTEN DE MANERA DIRECTA, CÒMODA I SEGURA LA ZONA METROPOLITANA DE BARCELONA
  - 530 km  
268 km XARXA BÀSICA  
282 km XARXA SECUNDÀRIA
  - 9 EIXOS PRINCIPALS:  
5 HORIZONTALS  
4 VERTICALS
  - 36 MUNICIPIS  
636 km<sup>2</sup>  
3,2 M HABITANTS





# Bicicleta

PER VENIR A LA FEINA,





# Vianants



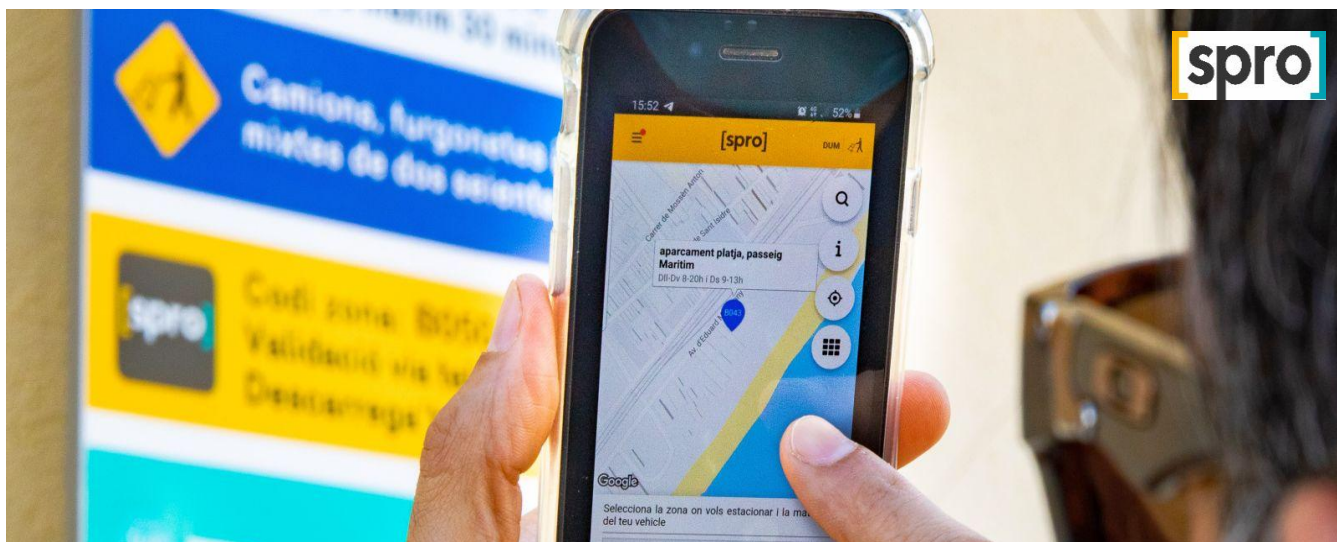
**Promoció d'actuacions de millora de l'espai públic per al vianant i d'itineraris que impulsin la mobilitat a peu**





# Mercaderies

Gestió harmonitzada de l'aparcament de distribució urbana de mercaderies



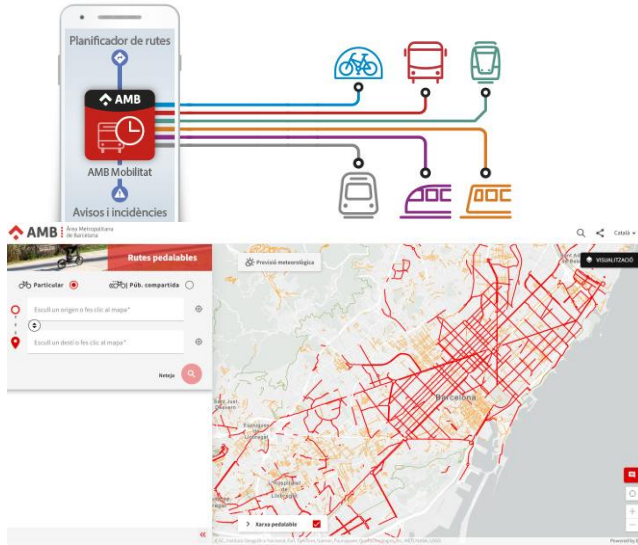
Desplegament de punts de recollida de mercaderies i de la ciclologística, en col·laboració amb els municipis







## Sistemes d'informació integrats i digitalització



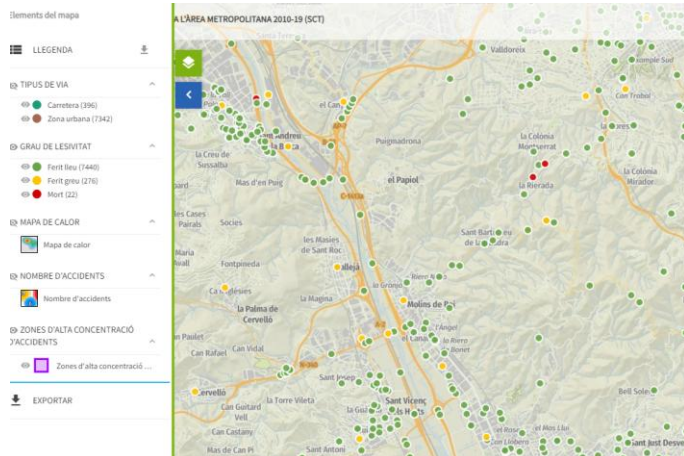
## Accessibilitat al transport públic



## Mobilitat amb perspectiva de gènere



## Seguiment de la sinistralitat viària



## Tarifació social i ambiental del transport públic



## Taxi metropolità



**01**

**Què és l'AMB?  
Quines competències té  
en mobilitat?**

**02**

**Polítiques de mobilitat  
sostenible a l'AMB**

**03**

**Eines de participació  
ciutadana del PMMU  
2025-2030**



# Fase deliberativa PMMU 2025-2030

SETEMBRE 2024 - MARÇ 2025

Eines de participació  
ciutadana  
del PMMU 2025-2030

## Consell de mobilitat

- Sessions tècniques participatives en el marc del Consell de Mobilitat (**octubre - novembre 2024**)

## TMDUM+TMMEC

- Sessions tècniques participatives en el marc de la Taula Metropolitana de la DUM (**octubre - novembre del 2024**)

## Sessions informatives

- Sessions presencials als municipis de l'AMB (**setembre 2024 - març 2025**)

## participa.amb.cat

- Espai telemàtic per presentar propostes (**setembre 2024 - març 2025**)

# Pla metropolità de mobilitat urbana 2025-2030

#PMMU [↗](#) · Per una mobilitat sostenible, saludable, eficient i equitativa a la metròpolis

FASE 1 DE 4

## Informativa

15-06-2024 - 16-09-2024

[Veure les fases](#)

[EL PROCÉS](#) [SESSIONS ALS MUNICIPIS](#) [PROPOSTES](#) [SESSIONS INTERNES](#)

Pots consultar la pàgina web del PMMU [↗](#) on trobaràs tots els documents del Pla.

També pots consultar [aquí](#) [↗](#) els documents de l'anterior PMMU 2019 - 2024.

## Participa en la transformació de la mobilitat urbana metropolitana!

L'Àrea Metropolitana de Barcelona (AMB) et convida a formar part d'un procés participatiu clau per construir el model de mobilitat del futur.

Volem una mobilitat que prioritzi la salut de les persones, redueixi els impactes ambientals, garanteixi l'eficiència del sistema de transport i promogui l'equitat i la cohesió social.

Per aconseguir-ho, necessitem la teva veu, les teves idees i la teva experiència.

Aquest procés està obert a entitats, col·lectius, empreses del sector del transport i a tota la ciutadania compromesa amb la mobilitat sostenible. És l'oportunitat de contribuir a definir com ens mourem en el futur, cap a un model que sigui més saludable, eficient, inclusiu i respectuós amb el medi ambient.

El procés participatiu preveu diversos espais de treball:

### Espais de treball interns:

- **Sessions amb el Consell de Mobilitat.** El Consell de Mobilitat de l'AMB és un òrgan consultiu que aglutina

🔔 11

[Deixar de seguir](#)

### QUÈ ES DECIDEIX

La mobilitat metropolitana pel període 2025-2030

### ÀREA D'ORGANITZACIÓ

Àrea Metropolitana de Barcelona

### GRUP PROMOTOR

Àrea de Mobilitat, Transport i Sostenibilitat

### DATA D'INICI

16 de Juny de 2024

Informació sobre el procés, les fases i les sessions programades

# Pla metropolità de mobilitat urbana 2025-2030

#PMMU · Per una mobilitat sostenible, saludable, eficient i equitativa a la metròpolis

FASE 1 DE 4

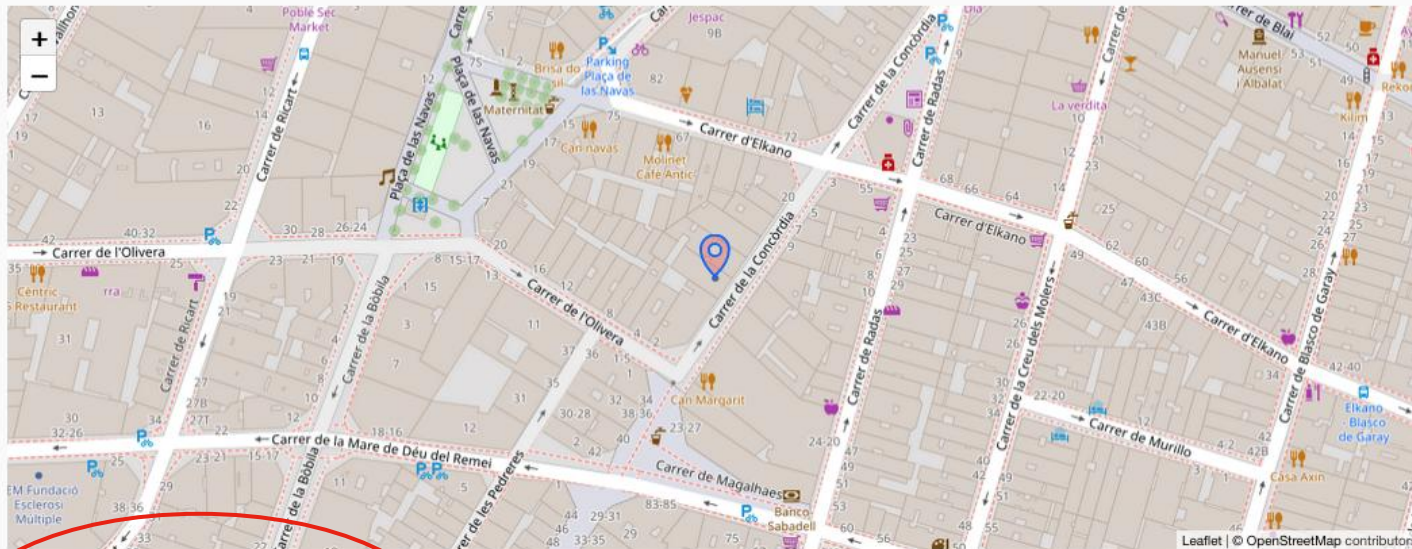
Informativa

15-06-2024 - 16-09-2024

Veure les fases

EL PROCÉS · SESSIONS ALS MUNICIPIS · PROPOSTES · SESSIONS INTERNES

Aquestes propostes han d'estar emmarcades dins del PMMU de l'AMB. Per veure quin tipus d'accions es poden contemplar, et recomanem consultar el document resum del PMMU anterior.



Espai per fer propostes



← Tornar a propostes

Estàs creant una **proposta**.

Fes la teva proposta per al nou Pla Metropolità de Mobilitat Urbana 2025 - 2030

## CREA LA TEVA PROPOSTA

Passos per a la creació d'una proposta

Fase 1 de 4

● **Crea la teva proposta**

● Compara

● Completa

● Publica la teva proposta

*\* Els camps obligatoris estan marcats amb un asterisc*

Títol \*

...

Almenys 15 caràcters, Queden 150 caràcters

Cos \*

...

Almenys 15 caràcters, Queden 500 caràcters

Continua

Passos per crear una nova  
proposta

Estàs creant una **proposta**.

Fes la teva proposta per al nou Pla Metropolità de Mobilitat Urbana 2025 - 2030

Passos per a la creació d'una proposta

Fase 2 de 4

- Crea la teva proposta
- **Compara**
- Completa
- Publica la teva proposta

Revisa si hi ha alguna proposta similar, pots adherir-te, per no duplicar-la, o enriquir la teva proposta.

**PROPOSTES SIMILARS (1)**

Proposta de prova

👤 Andrés Martínez de la Riva

Data de creació: 10/09/2024 10:54

Referència: NO-PROP-2024-09-4

**Retirada**

Vull més zones de vianants en el meu poble.

Mobilitat a peu

Continua

**Compara** és una opció per no duplicar propostes i veure si hi ha propostes similars



En cas que la proposta ja existeixi es recomana **ADHERIR-SE** a la proposta, tot i que les propostes es tindran en compte 1 a 1

## COMPLETA LA TEVA PROPOSTA

\* Els camps obligatoris estan marcats amb un asterisc

Títol \*

Proposta d'exemple

Almenys 15 caràcters, Queden 132 caràcters

Cos \*

Aquest text només és un exemple

Almenys 15 caràcters, Queden 469 caràcters

Té adreça

Categoria

✓ Si us plau, selecciona una categoria

Mercaderies

Mobilitat a peu

Mobilitat ciclista

Temes transversals

Transport privat motoritzat

Transport públic

(Opcional) Afegiu un fitxer adjunt

Documents

No s'ha seleccionat cap fitxer.

Enviar

Es requereix vincular cada proposta amb un àmbit temàtic



[← Tornar a editar l'esborrany](#)

Estàs creant una **proposta**.

Passos per a la creació d'una proposta  
Fase 4 de 4

- Crea la teva proposta
- Compara
- Completa
- **Publica la teva proposta**

**La teva proposta encara no s'ha publicat**


La teva proposta s'ha guardat com un esborrany. Necessita ser publicada perquè aparegui al lloc.

Podràs editar aquesta proposta durant els primers 5 minuts després de la publicació de la proposta. Un cop passada aquesta finestra de temps, no podràs editar la proposta.

Revisa que tot estigui correcte!

**PUBLICA LA TEVA PROPOSTA**

**Proposta d'exemple**

 Oriol Agulló

Aquest text només és un exemple

Les propostes poden ser revisades abans de ser publicades  
**i també fins a 5 minuts després de ser publicades**



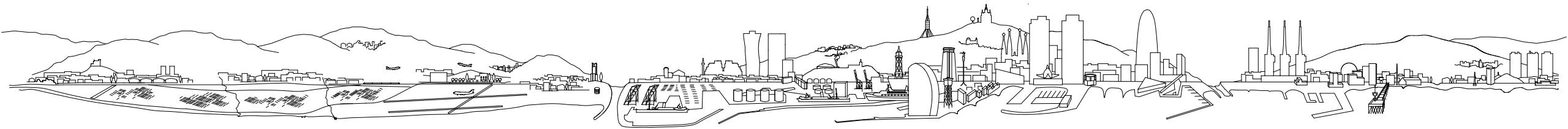
**[participa.amb.cat/processes/pmmu2530](https://participa.amb.cat/processes/pmmu2530)**



## Questionari de valoració de la sessió



[www.amb.cat](http://www.amb.cat)



**AMB**



Àrea Metropolitana  
de Barcelona