

Estudi per a la revisió de l'Àrea Verda de Sant Just Desvern

Explotació del treball de camp: Rotacions de matricules

Setmana 3

Dilluns 23 Maig – Dimecres 25 Maig – Divendres 27 Maig



Àrea Verda Sant Just Desvern

Situació

SETMANA 2 (21-23-25 MARÇ 2022)

L'Àrea Verda al barri Centre de Sant Just Desvern s'instal·la el dia 1 de febrer de 2022. Per a conèixer el comportament inicial del nou aparcament, es planteja un estudi de la rotació de vehicles a aquestes places amb nova regulació d'aparcament.

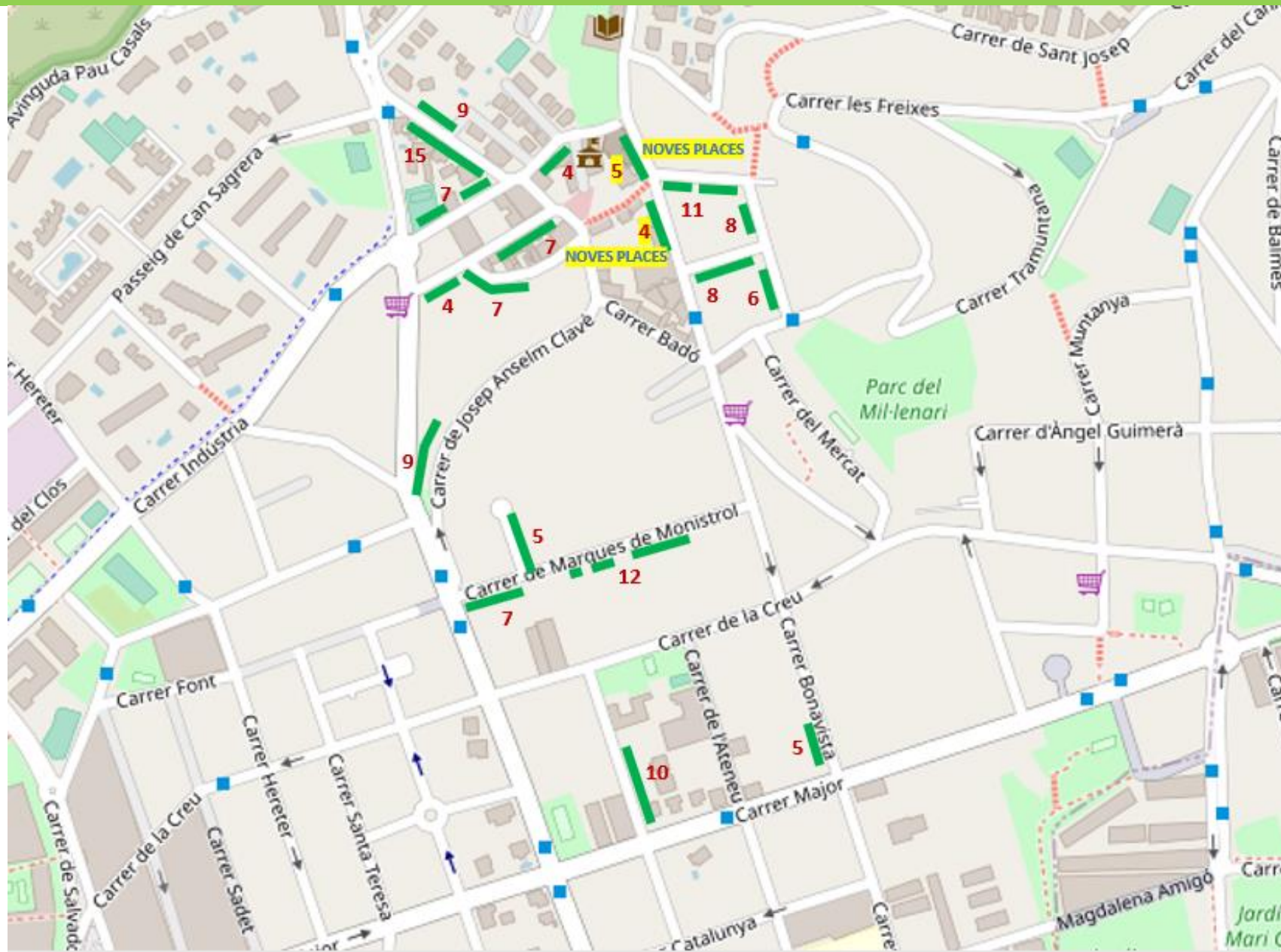


Carrer	Places Àrea Verda introduïdes
Montserrat	10
Bonavista	14 (9 noves al maig)
Marquès de Monistrol	19
Passatge Bellesguard	5
Anselm Clavé	9
Verge dels Dolors	11
Sant Lluís	7
Carles Mercader	11
M. Antoni Tenas	24
Església	11
Dolors Modolell	14
Josep Modolell	8
TOTAL	143

Àrea Verda Sant Just Desvern

Situació

SETMANA 3 (23-25-27 MAIG 2022)



Àrea Verda Sant Just Desvern

Treball de camp

SETMANA 3 (23-25-27 MAIG 2022)

El treball de camp es fa en 1 ruta repetida cada 60 minuts, entre les 7:30h i les 21:30h, i durant 9 dies (distribuïts en 3 setmanes).

Setmana 1: Dilluns 7 Març – Dimecres 9 Març – Divendres 11 Març

Setmana 2: Dilluns 21 Març – Dimecres 23 Març – Divendres 25 Març

Setmana 3: Dilluns 23 Maig – Dimecres 25 Maig – Divendres 27 Maig

La ruta permet analitzar el 100% de les places introduïdes a Sant Just. No obstant, no es tenen en compte les places del carrer Bonavista (5 places), carrer Església (3 places) i carrer Mossèn Antoni Tena (9 places); per trobar-se afectades per obres.

El total de places que s'estudia la seva rotació d'aparcament completa és de 117 places. La setmana del 23-25-27 de maig s'avalua també les 9 noves places

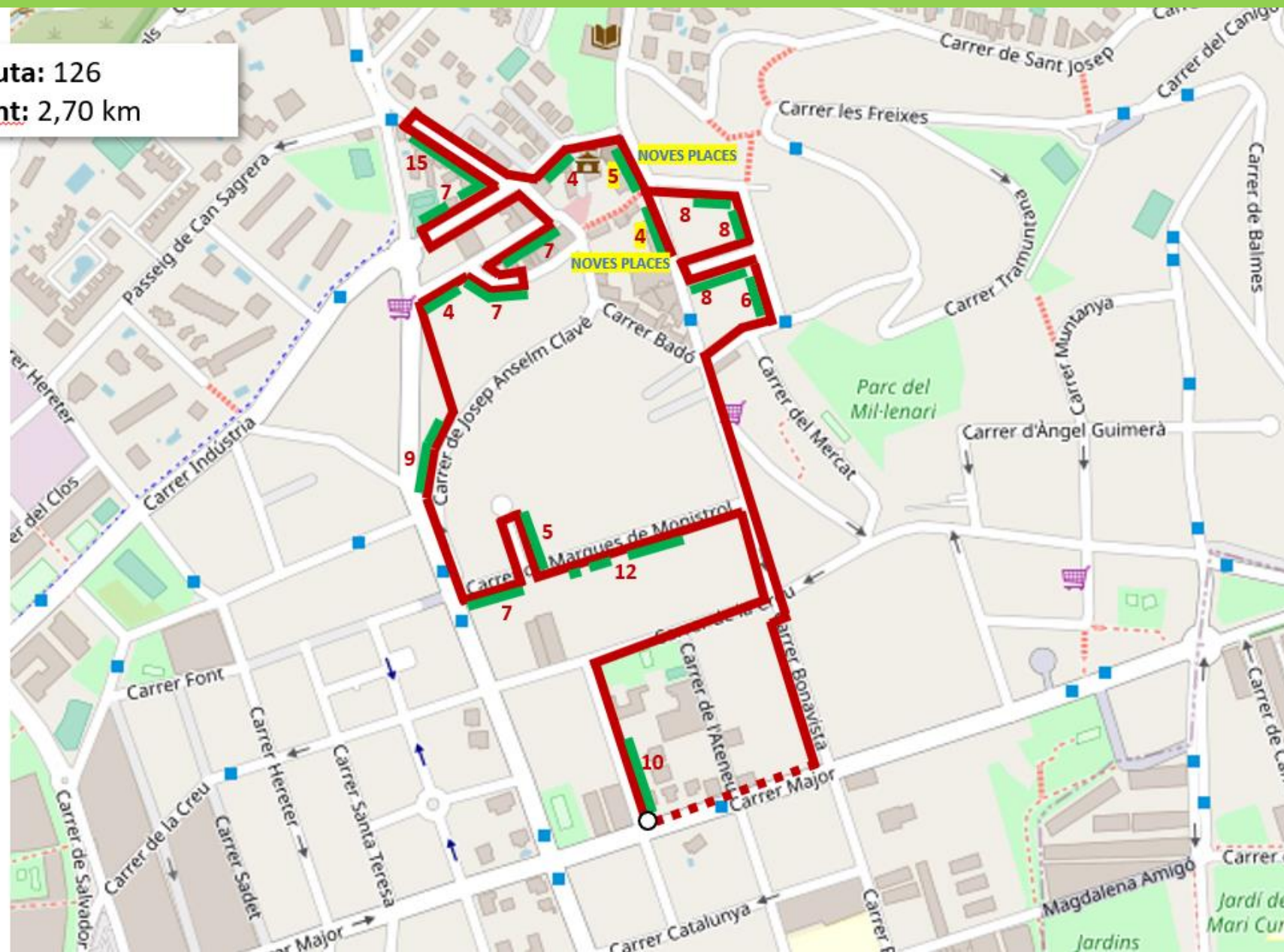
Àrea Verda Sant Just Desvern

Treball de camp

SETMANA 3 (23-25-27 MAIG 2022)

Places auditades ruta: 126

Distància aforament: 2,70 km

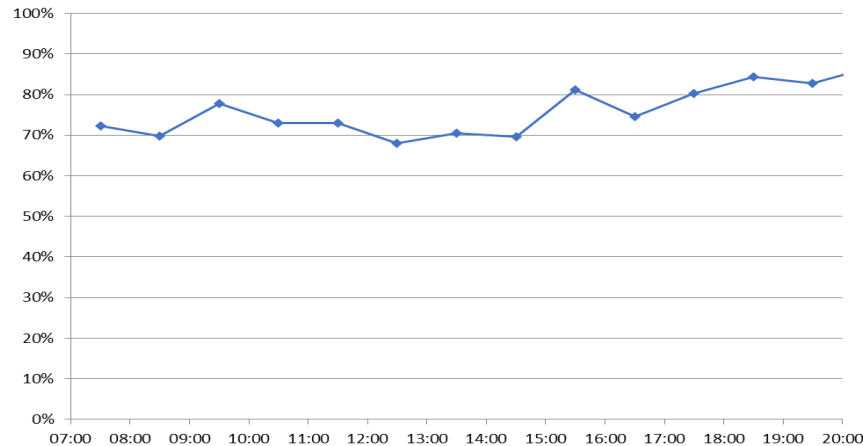


Explotació del treball de camp

Anàlisi diari

Dilluns 23 de maig

Ocupació

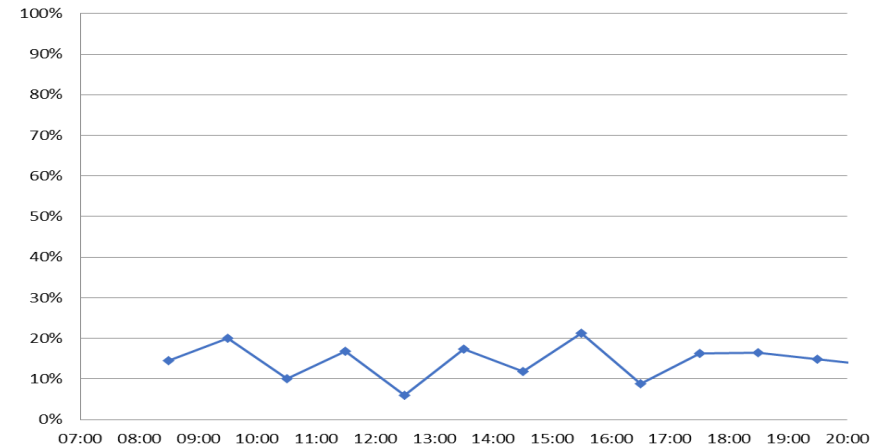


Ocupació Mitjana 23M: 76,0%

Ocupació Mitjana 23M Matí_(7:30-14:30): 72,0%

Ocupació Mitjana 23M Tarda_(14:30-21:30): 80,0%

Renovació de places



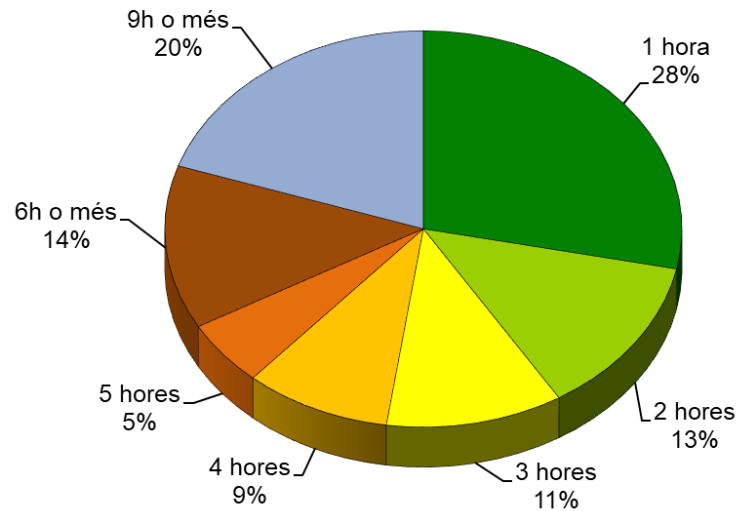
Renovació de places Mitjana 21M: 14,4%

Renovació de places 21M Matí_(7:30-14:30): 14,2%

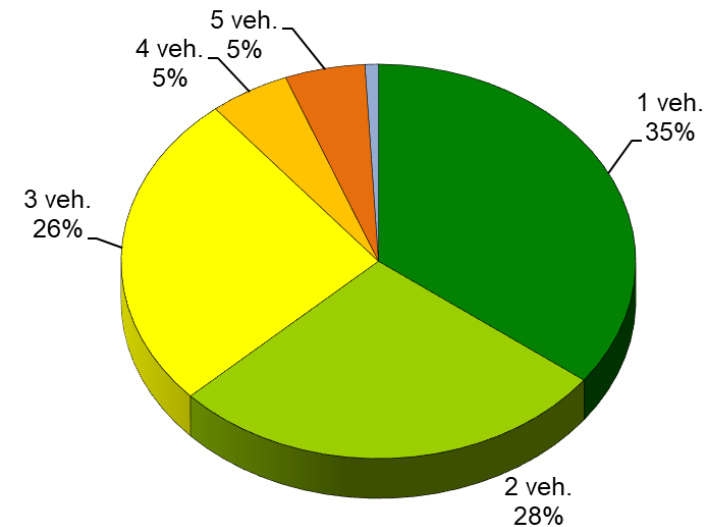
Renovació de places 21M Tarda_(14:30-21:30): 14,7%

Dilluns 23 de maig

Temps d'estacionament



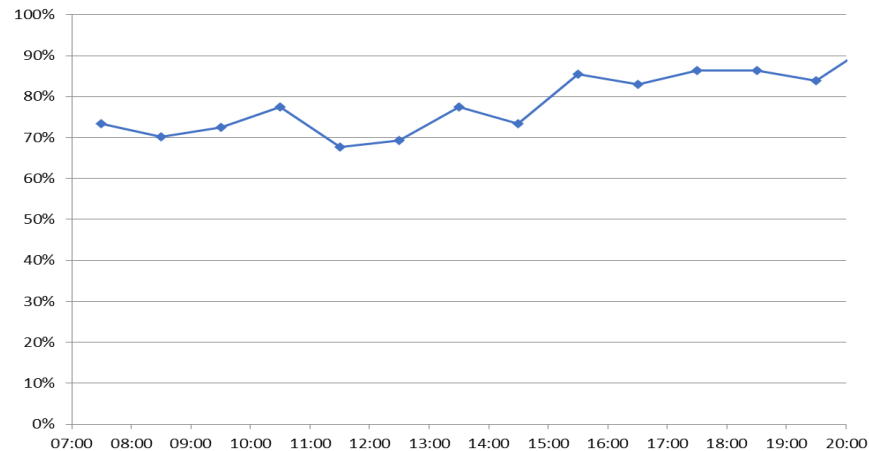
Vehicles en una plaça



Carrer	Número de places	Ocupació Mitjana	Ocupació Mitjana (Matí)	Ocupació Mitjana (Tarda)	Ocupació Mitjana a partir 20h	Renovació de places	Renovació de places (Matí)	Renovació de places (Tarda)	Mitjana de vehicles que han ocupat una plaça (rotacional)	Places ocupades per un vehicle durant 14h o més *	Mitjana de temps estacionament vehicle / plaça	Places ocupades per un vehicle durant 1 setmana o més
Dilluns 23 maig	126	76,11%	72,25%	79,98%	86,89%	13,74%	13,35%	14,08%	2,15	32 de 126 (25%)	4,93	9 de 126 (7,1%)
Setmana 3 (23-27 Maig)	126	78,46%	73,82%	83,09%	90,54%	15,14%	14,90%	15,35%	2,30	100 de 370 (27,0%)	4,85	9 de 126 (7,1%)

Dimecres 25 de maig

Ocupació

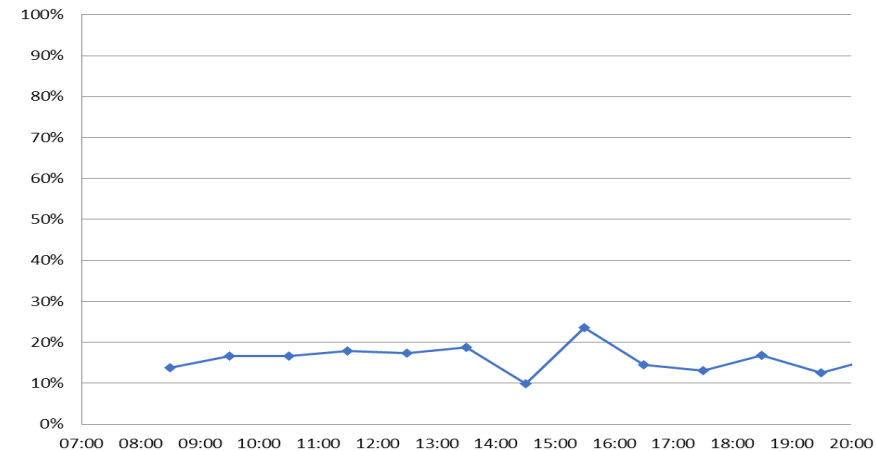


Ocupació Mitjana 25M: 78,6%

Ocupació Mitjana 25M Matí_(7:30-14:30): 72,6%

Ocupació Mitjana 25M Tarda_(14:30-21:30): 84,6%

Renovació de places



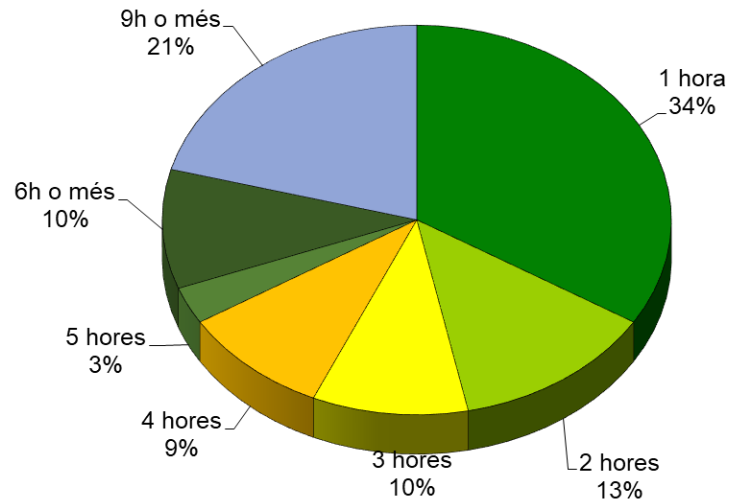
Renovació de places Mitjana 25M: 16,0%

Renovació de places 25M Matí_(7:30-14:30): 16,9%

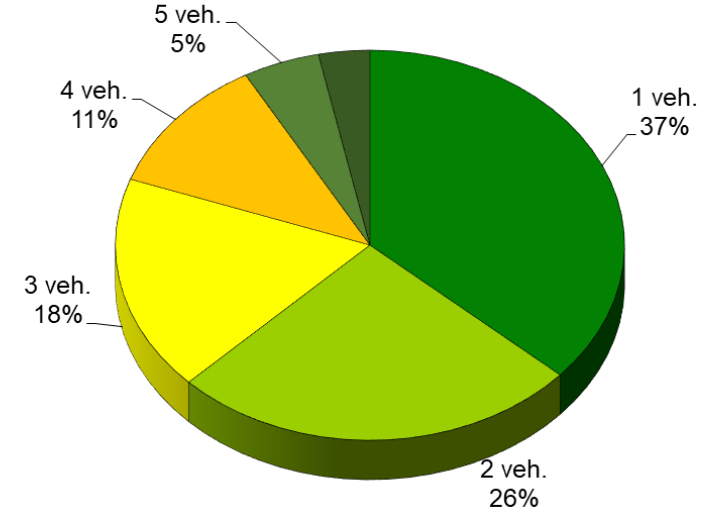
Renovació de places 25M Tarda_(14:30-21:30): 15,3%

Dimecres 25 de maig

Temps d'estacionament



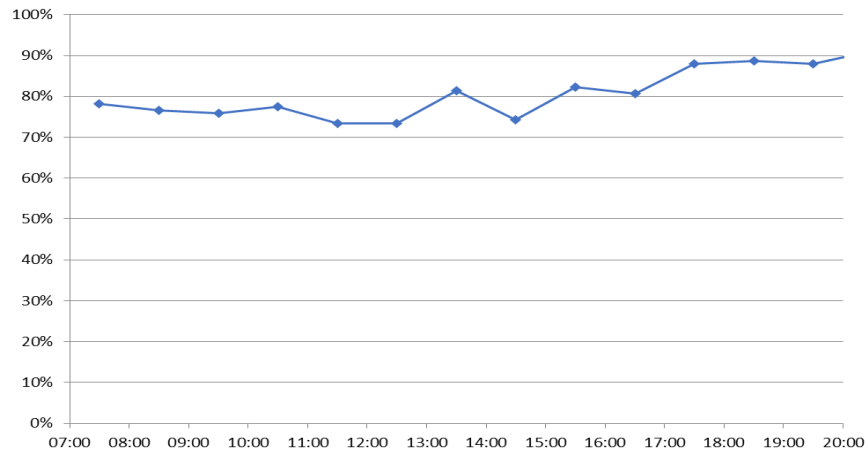
Vehicles en una plaça



Carrer	Número de places	Ocupació Mitjana	Ocupació Mitjana (Matí)	Ocupació Mitjana (Tarda)	Ocupació Mitjana a partir 20h	Renovació de places	Renovació de places (Matí)	Renovació de places (Tarda)	Mitjana de vehicles que han ocupat una plaça (rotacional)	Places ocupades per un vehicle durant 14h o més *	Mitjana de temps estacionament vehicle / plaça	Places ocupades per un vehicle durant 1 setmana o més
Dimecres 25 maig	126	78,57%	72,58%	84,56%	93,55%	15,45%	16,16%	14,84%	2,36	32 de 126 (25%)	4,65	9 de 126 (7,1%)
Setmana 3 (23-27 Maig)	126	78,46%	73,82%	83,09%	90,54%	15,14%	14,90%	15,35%	2,30	100 de 370 (27,0%)	4,85	9 de 126 (7,1%)

Divendres 27 de maig

Ocupació

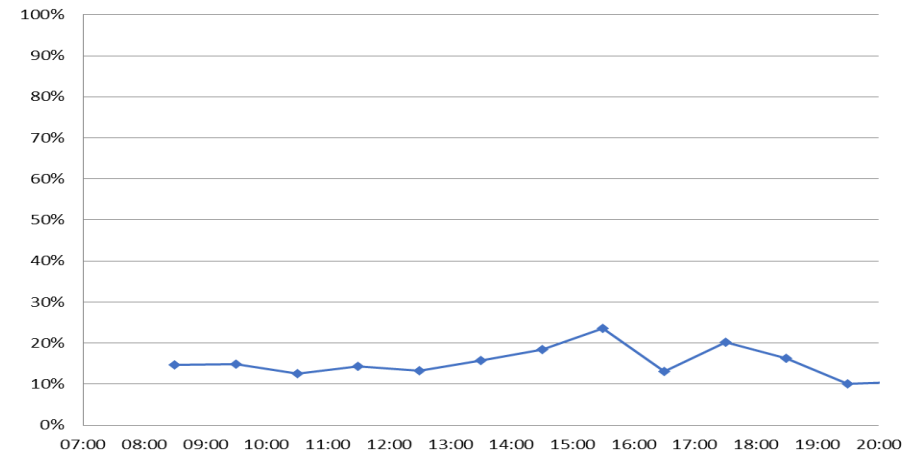


Ocupació Mitjana 27M: 80,7%

Ocupació Mitjana 27M Matí_(7:30-14:30): 76,6%

Ocupació Mitjana 27M Tarda_(14:30-21:30): 84,7%

Renovació de places cada hora



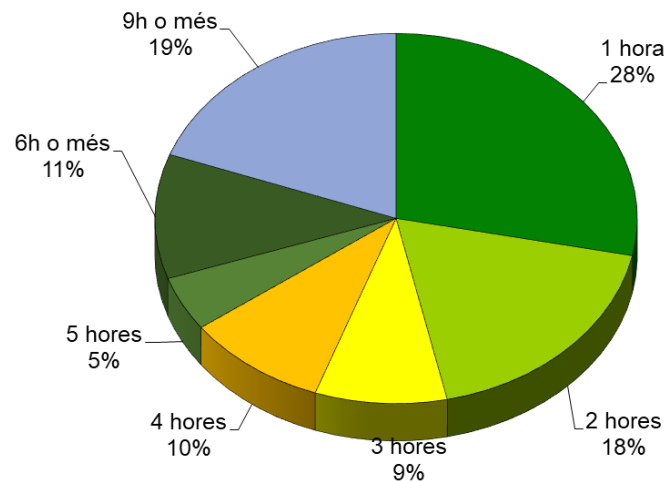
Renovació de places Mitjana 27M: 15,2%

Renovació de places 27M Matí_(7:30-14:30): 14,2%

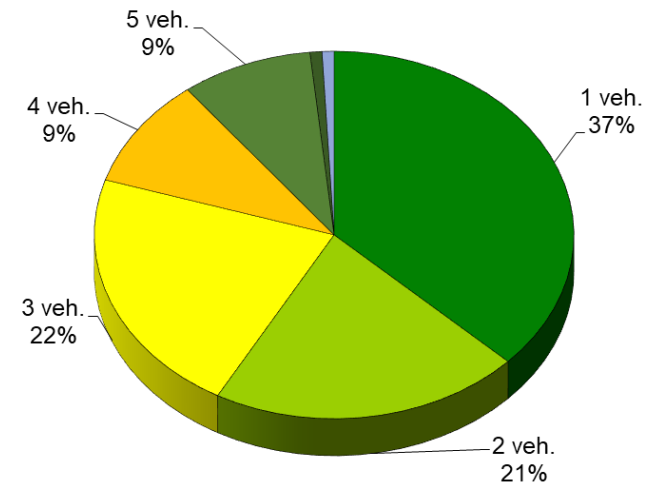
Renovació de places 27M Tarda_(14:30-21:30): 16,0%

Divendres 27 de maig

Temps d'estacionament



Vehicles en una plaça



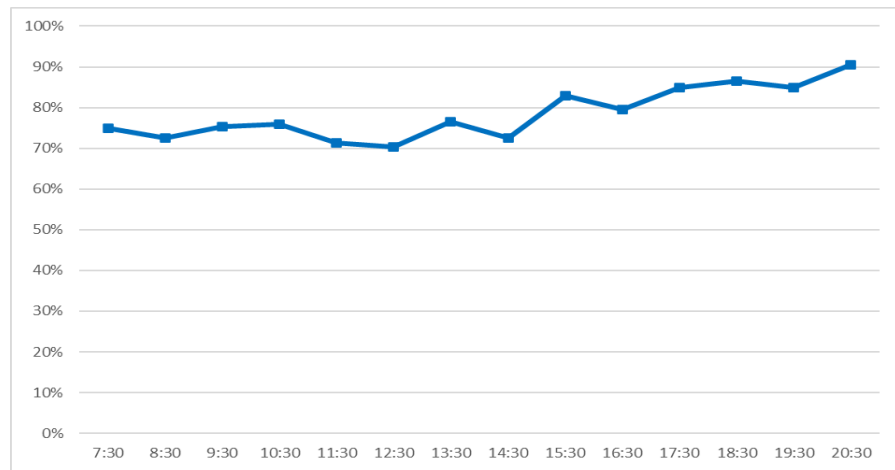
Carrer	Número de places	Ocupació Mitjana	Ocupació Mitjana (Matí)	Ocupació Mitjana (Tarda)	Ocupació Mitjana a partir 20h	Renovació de places	Renovació de places (Matí)	Renovació de places (Tarda)	Mitjana de vehicles que han ocupat una plaça (rotacional)	Places ocupades per un vehicle durant 14h o més *	Mitjana de temps estacionament vehicle / plaça	Places ocupades per un vehicle durant 1 setmana o més
Divendres 27 maig	126	80,65%	76,61%	84,68%	91,13%	14,13%	13,16%	14,97%	2,38	36 de 126 (29%)	4,74	9 de 126 (7,1%)
Setmana 3 (23-27 Maig)	126	78,46%	73,82%	83,09%	90,54%	15,14%	14,90%	15,35%	2,30	100 de 370 (27,0%)	4,85	9 de 126 (7,1%)

Explotació del treball de camp

Anàlisi setmanal

Setmana 3

Ocupació

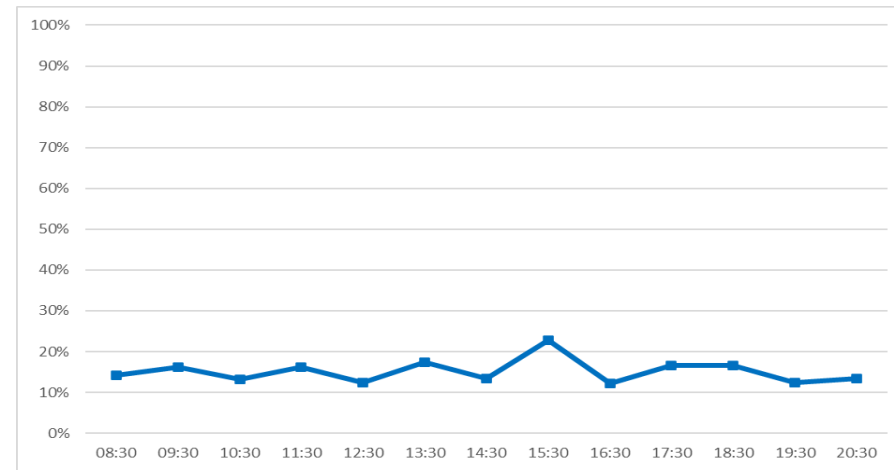


Ocupació Mitjana Setmana 3: 78,5%

Ocupació Mitjana Setmana 3 Matí_(7:30-14:30): 73,8%

Ocupació Mitjana Setmana 3 Tarda_(14:30-21:30): 83,1%

Renovació de places cada hora



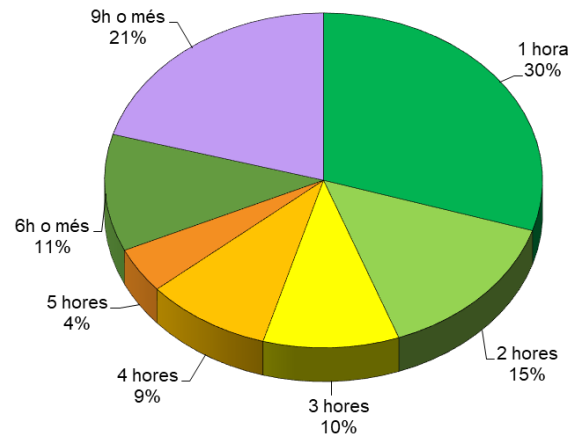
Renovació de places Mitjana Setmana 3: 15,1%

Renovació de places Setmana 3 Matí_(7:30-14:30): 14,9%

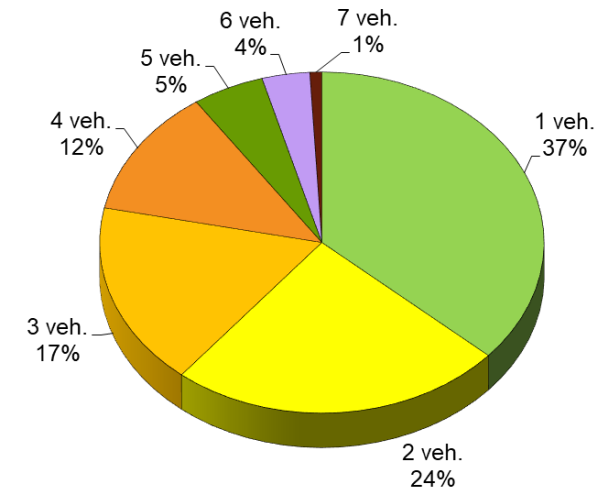
Renovació de places Setmana 3 Tarda_(14:30-21:30): 15,4%

Setmana 3

Temps d'estacionament



Vehicles en una plaça



Carrer	Número de places	Ocupació Mitjana	Ocupació Mitjana (Matí)	Ocupació Mitjana (Tarda)	Ocupació Mitjana a partir 20h	Renovació de places	Renovació de places (Matí)	Renovació de places (Tarda)	Mitjana de vehicles que han ocupat una plaça (rotacional)	Places ocupades per un vehicle durant 14h o més *	Mitjana de temps estacionament vehicle / plaça	Places ocupades per un vehicle durant 1 setmana o més
Dilluns 23 maig	126	76,11%	72,25%	79,98%	86,89%	13,74%	13,35%	14,08%	2,15	32 de 126 (25%)	4,93	9 de 126 (7,1%)
Dimecres 25 maig	126	78,57%	72,58%	84,56%	93,55%	15,45%	16,16%	14,84%	2,36	32 de 126 (25%)	4,65	9 de 126 (7,1%)
Divendres 27 maig	126	80,65%	76,61%	84,68%	91,13%	14,13%	13,16%	14,97%	2,38	36 de 126 (29%)	4,74	9 de 126 (7,1%)
Setmana 3 (23-27 Maig)	126	78,46%	73,82%	83,09%	90,54%	15,14%	14,90%	15,35%	2,30	100 de 370 (27,0%)	4,79	9 de 126 (7,1%)

Àrea Verda Sant Just Desvern

Explotació del treball de camp – Anàlisi setmanal

SETMANA 3 (23-25-27 MAIG 2022)

Setmana 3

Per carrers

Carrer	Número de places	Ocupació Mitjana	Ocupació Mitjana (Matí)	Ocupació Mitjana (Tarda)	Ocupació Mitjana a partir 20h	Renovació de places	Renovació de places (Matí)	Renovació de places (Tarda)	Mitjana de vehicles que han ocupat una plaça (rotacional)	Places ocupades per un vehicle durant 14h o més *	Places ocupades per un vehicle durant 1 setmana o més
Montserrat	10	80,24%	68,57%	91,90%	93,33%	28,66%	35,51%	22,80%	3,67	6 de 30 (20,0%)	1 de 10 (10,0%)
Marquès Monistrol	19	57,52%	55,64%	59,40%	77,19%	8,23%	9,82%	6,87%	2,44	9 de 57 (15,8%)	1 de 19 (5,3%)
P. Bellesguard	6	85,71%	83,81%	87,62%	86,67%	9,24%	10,86%	8,73%	2,00	6 de 18 (33,3%)	0 de 6 (0,0%)
Anselm Clavé	9	73,28%	61,90%	84,66%	100,00%	21,11%	20,44%	21,68%	2,74	4 de 27 (14,8%)	0 de 9 (0,0%)
Verge dels Dolors	11	95,24%	94,37%	96,10%	96,97%	13,82%	12,51%	13,86%	2,45	9 de 33 (27,3%)	1 de 11 (9,1%)
Sant Lluís	7	75,40%	73,81%	76,98%	94,44%	15,06%	13,13%	19,59%	2,33	1 de 21 (4,8%)	0 de 7 (0,0%)
Carles Mercader	11	88,10%	81,82%	94,37%	90,91%	7,76%	9,89%	5,93%	1,73	17 de 33 (51,5%)	3 de 11 (27,3%)
M. Antoni Tenas	14	82,65%	79,59%	85,71%	92,86%	12,39%	9,93%	14,51%	2,17	9 de 42 (21,4%)	1 de 14 (7,1%)
Església	8	78,26%	75,16%	81,37%	91,30%	6,56%	2,78%	9,81%	1,52	10 de 24 (41,7%)	1 de 8 (12,5%)
Dolors Modolell	14	84,01%	76,53%	91,50%	100,00%	10,40%	9,16%	11,47%	1,90	15 de 42 (35,7%)	1 de 14 (7,1%)
Josep Modolell	8	75,89%	70,83%	80,95%	83,33%	12,71%	10,11%	15,74%	2,08	7 de 24 (29,2%)	0 de 8 (0%)
Bonavista	9	79,76%	79,17%	80,36%	87,50%	14,23%	14,57%	13,83%	2,42	7 de 27 (25,9%)	0 de 8 (0%)
Setmana 3 (23-27 Maig)	126	78,46%	73,82%	83,09%	90,54%	15,14%	14,90%	15,35%	2,30	100 de 378 (26,5%)	9 de 126 (7,1%)

Conclusions setmana 3

Ocupació mitjana

Avaluació del percentatge d'ocupació de les places estudiades durant la quinzena

La ocupació mitjana de la tercera setmana es situa en un 78,11%.

Uns valors similars, lleugerament superiors (+0,85% i +0,19%), als de les dues setmanes d'estudi anteriors (la primera de 77,61% i la segona de 78,27%). Situant-se els tres dies de la setmana entre el 76,11% i el 80,65% d'ocupació mitjana. Sent aquest últim valor, el 80,65% corresponent a l'últim dia al divendres 27 de maig, el màxim de d'ocupació mitjana enregistrat en tots els dies de l'estudi.

De la mateixa manera que les anteriors setmanes, l'ocupació es distribueix entre carrers amb una alta ocupació, com Verge dels Dolors (95,2%), i d'altres amb una pressió baixa, com el carrer Marquès de Monistrol (57,5%). En tot cas, més enllà del carrer Verge dels Dolors ja comentat, cap de la resta dels carrers supera el 90% d'ocupació mitjana i es situen en la franja 70-90% d'ocupació.

Pel que fa a l'anàlisi per dies d'aquesta tercera setmana, distintament a les anteriors setmanes d'estudi, el divendres és el dia de la setmana que presenta uns, lleugers, augments de l'ocupació mitjana. Arribant als valors màxims enregistrats en ocupació mitjana i ocupació mitjana del matí.

La dinàmica entre franges horàries és uniforme a tots els carrers, pel matí s'observa una ocupació significativament inferior que a la tarda (-9,3 % de mitja). Per tant, a les tardes hi ha una major pressió d'aparcament; sent l'última hora de comptatge la que és superior, amb un 90,5% d'ocupació mitjana a les 20:30h, xifra màxima d'ocupació posterior a la regulació entre les setmanes d'estudi.

Per últim, durant aquesta setmana, l'ocupació mitjana es situa al 100% a l'última hora als carrers Anselm Clavé i Dolors Modolell; així, es considera que aquests carrers tenen una ocupació plena per la nit. Aquestes últimes dades, de períodes en que ja no estan regulades les places, pressuposen un ús cert de les places per no residents.

Carrer	Ocupació Mitjana	Ocupació Mitjana (Matí)	Ocupació Mitjana (Tarda)	Ocupació Mitjana a partir 20h
Montserrat	80,24%	68,57%	91,90%	93,33%
Marquès Monistrol	57,52%	55,64%	59,40%	77,19%
P. Bellesguard	85,71%	83,81%	87,62%	86,67%
Anselm Clavé	73,28%	61,90%	84,66%	100,00%
Verge dels Dolors	95,24%	94,37%	96,10%	96,97%
Sant Lluís	75,40%	73,81%	76,98%	94,44%
Carles Mercader	88,10%	81,82%	94,37%	90,91%
M. Antoni Tenas	82,65%	79,59%	85,71%	92,86%
Església	78,26%	75,16%	81,37%	91,30%
Dolors Modolell	84,01%	76,53%	91,50%	100,00%
Josep Modolell	75,89%	70,83%	80,95%	83,33%
Bonavista	79,76%	79,17%	80,36%	87,50%
Setmana 3 (23-27 Maig)	78,46%	73,82%	83,09%	90,54%
Dilluns 23 maig	76,11%	72,25%	79,98%	86,89%
Dimecres 25 maig	78,57%	72,58%	84,56%	93,55%
Divendres 27 maig	80,65%	76,61%	84,68%	91,13%

Renovació de vehicles

Avaluació del nombre de vehicles que té una plaça i els canvis d'estat que aquesta té

Durant la tercera setmana d'estudi, cada plaça ha estat ocupada per una mitjana de 2,30 vehicles diaris. Valor lleugerament superior al enregistrat les anteriors setmanes (Rotacional Setmana 1 de 2,17 i Setmana 2 de 2,05)

Això es reparteix en un arc entre els 1,52 vehicles diaris que passen per una plaça al carrer Església i els 3,67 vehicles diaris que estacionen a les places del carrer Montserrat. Així, la diferència de tipus d'ús entre carrers és molt gran i queda plasmat a aquest indicador de vehicles que ocupen una plaça.

Per tant, hi ha zones amb una més baixa rotació de vehicles, que es situen per sota de la mitjana de la setmana, com l'eix format pels carrers Església, Dolors Modolell i Josep Modolell; i d'altres zones amb una rotació força alta com el, propi, carrer Montserrat o el carrer Anselm Clavé.

Aquesta rotació de les places ve donada per uns valors de renovació, de canvi d'estat (plaça que canvia de vehicle o s'allibera) cada hora, que es situa en una mitjana setmanal del 15,1%.

Així, els carrers que s'han destacat per tenir una major rotació són els que presenten majors renovacions (Anselm Clavé 21,7% i Montserrat 22,8%).

S'observa una heterogeneïtat en la distribució per franges de la renovació de les places els diferents carrers; zones on hi ha una major rotació al matí i d'altres per la tarda. La mitjana de tots els carrers mostra una, lleugera, major rotació per la tarda (+0,45%).

Carrer	Renovació de places	Renovació de places (Matí)	Renovació de places (Tarda)	Mitjana de vehicles que han ocupat una plaça (rotacional)
Montserrat	28,66%	35,51%	22,80%	3,67
Marquès Monistrol	8,23%	9,82%	6,87%	2,44
P. Bellesguard	9,24%	10,86%	8,73%	2,00
Anselm Clavé	21,11%	20,44%	21,68%	2,74
Verge dels Dolors	13,82%	12,51%	13,86%	2,45
Sant Lluís	15,06%	13,13%	19,59%	2,33
Carles Mercader	7,76%	9,89%	5,93%	1,73
M. Antoni Tenas	12,39%	9,93%	14,51%	2,17
Església	6,56%	2,78%	9,81%	1,52
Dolors Modolell	10,40%	9,16%	11,47%	1,90
Josep Modolell	12,71%	10,11%	15,74%	2,08
Bonavista	14,23%	14,57%	13,83%	2,42
Setmana 3 (23-27 Maig)	15,14%	14,90%	15,35%	2,30
Dilluns 23 maig	13,74%	13,35%	14,08%	2,15
Dimecres 25 maig	15,45%	16,16%	14,84%	2,36
Divendres 27 maig	14,13%	13,16%	14,97%	2,38

Temps d'ocupació de les places

Avaluació el temps d'ocupació de les places estudiades

Durant aquesta tercera setmana, els vehicles han estat estacionats una mitjana de 4,79 hores. Temps mig inferior al de les altres setmanes estudiades (Setmana 1 de 5,01 hores i Setmana 2 de 5,36 hores). El dia de la setmana amb una mitjana de temps superior és el dilluns, mentre que el dimecres es presenta el segon valor inferior (4,65 hores) de tots els dies analitzats.

El 27% de les places queden ocupades durant tota una jornada de comptatge pel mateix vehicle. A l'observació concreta de carrers, hi ha valors molt variables depenent del tipus d'ús de les places d'àrea verda, els valors varien entre el 51,5% de places ocupades per un únic vehicle al carrer Carles Mercader i el 4,8% de places ocupades per un únic vehicle al Sant Lluís.

Això suposa que una mitjana de més d'un quart de les places que s'ofereixen estan ocupades permanentment per un únic cotxe entre les 7:30 hores i les 21:30 hores del dia; és a dir, que no tenen rotació diària.

No hi ha una diferència significativa entre els diferents dies de la setmana (dilluns, dimecres o dijous).

Poques de les places tenen una ocupació única, per un sol vehicle, durant tota la tercera setmana d'estudi (el 7,1% de les places totals). Això es tradueix en un total de 9 vehicles, tres estacionats al carrer Carles Mercader durant una setmana o més i la resta de vehicles de llarg estacionament es reparteixen unitàriament als carrers Montserrat, Marquès de Monistrol, Verge dels Dolors, Mossèn Antoni Tenas, Església i Dolors Modolell.

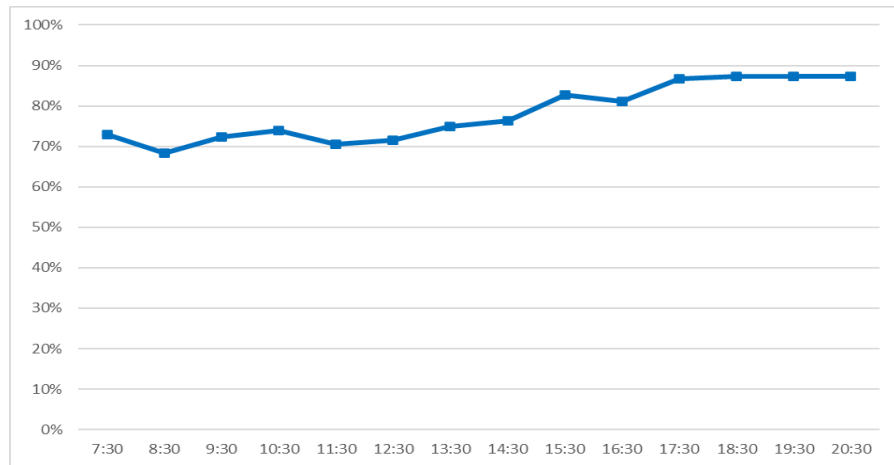
Carrer	Places ocupades per un vehicle durant 14h o més *	Places ocupades per un vehicle durant 1 setmana o més	Mitjana de temps estacionament vehicle / plaça
Montserrat	6 de 30 (20,0%)	1 de 10 (10,0%)	
Marquès Monistrol	9 de 57 (15,8%)	1 de 19 (5,3%)	
P. Bellesguard	6 de 18 (33,3%)	0 de 6 (0,0%)	
Anselm Clavé	4 de 27 (14,8%)	0 de 9 (0,0%)	
Verge dels Dolors	9 de 33 (27,3%)	1 de 11 (9,1%)	
Sant Lluís	1 de 21 (4,8%)	0 de 7 (0,0%)	
Carles Mercader	17 de 33 (51,5%)	3 de 11 (27,3%)	
M. Antoni Tenas	9 de 42 (21,4%)	1 de 14 (7,1%)	
Església	10 de 24 (41,7%)	1 de 8 (12,5%)	
Dolors Modolell	15 de 42 (35,7%)	1 de 14 (7,1%)	
Josep Modolell	7 de 24 (29,2%)	0 de 8 (0%)	
Bonavista	7 de 27 (25,9%)	0 de 8 (0%)	
Setmana 3 (23-27 Maig)	100 de 378 (27,0%)	9 de 126 (7,1%)	
Dilluns 23 maig	32 de 126 (25%)	9 de 126 (7,1%)	4,93
Dimecres 25 maig	32 de 126 (25%)	9 de 126 (7,1%)	4,65
Divendres 27 maig	36 de 126 (29%)	9 de 126 (7,1%)	4,74

Explotació del treball de camp

Anàlisi primers 3 mesos d'Àrea Verda

Període complert març - maig

Ocupació

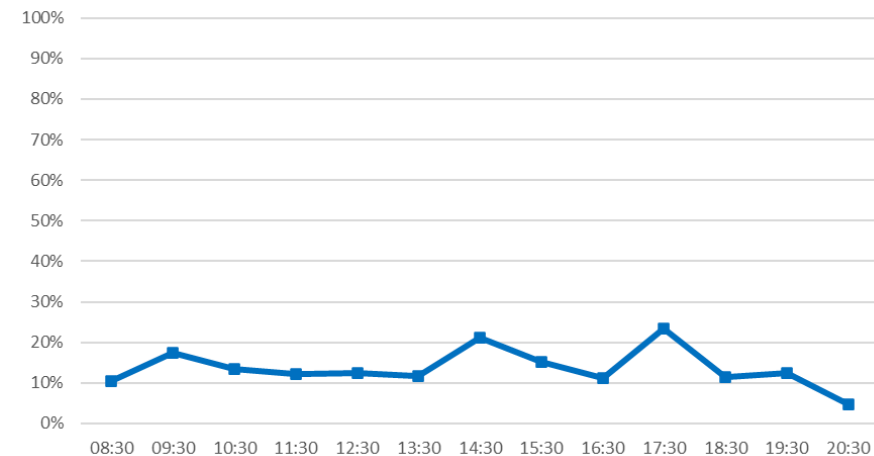


Ocupació Mitjana març-maig: 78,1%

Ocupació Mitjana març-maig Matí_(7:30-14:30): 72,1%

Ocupació Mitjana març-maig Tarda_(14:30-21:30): 84,1%

Renovació de places cada hora



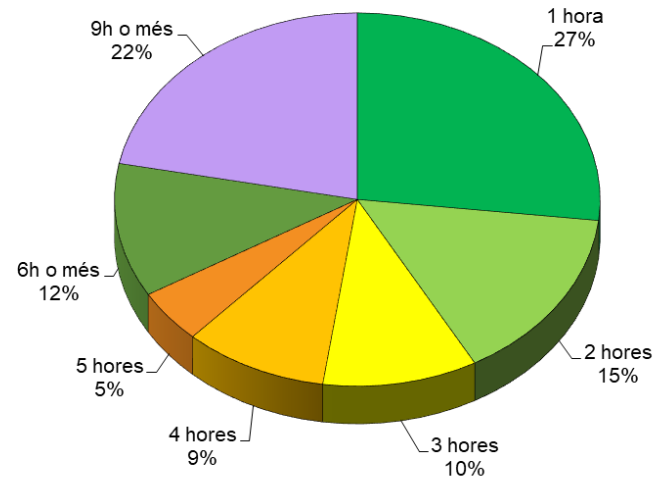
Renovació de places Mitjana març-maig: 14,2%

Renovació de places març-maig Matí_(7:30-14:30): 13,6%

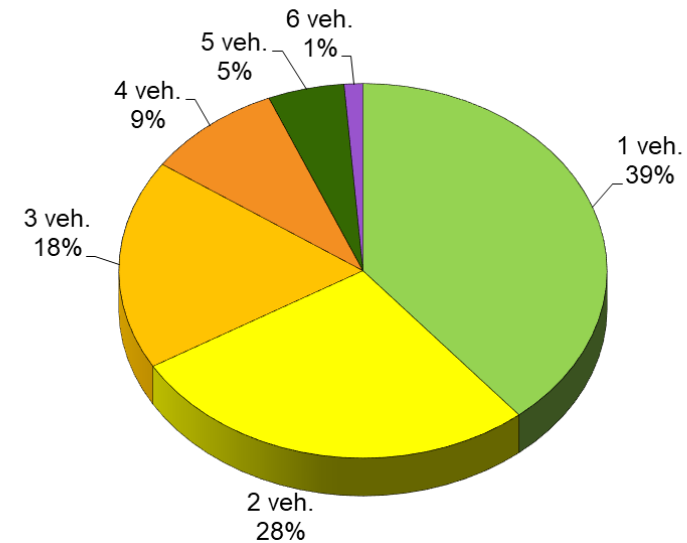
Renovació de places març-maig Tarda_(14:30-21:30): 14,7%

Període complert març - maig

Temps d'estacionament



Vehicles en una plaça



Carrer	Número de places	Ocupació Mitjana	Ocupació Mitjana (Matí)	Ocupació Mitjana (Tarda)	Ocupació Mitjana a partir 20h	Renovació de places	Renovació de places (Matí)	Renovació de places (Tarda)	Mitjana de vehicles que han ocupat una plaça (rotacional)	Places ocupades per un vehicle durant 14h o més *	Mitjana de temps estacionament vehicle / plaça	Places ocupades per un vehicle durant 1 setmana o més
TOTAL (7 Març - 27 Maig)		78,11%	72,08%	84,15%	87,35%	14,13%	13,57%	14,62%	2,17	96,3 de 357,3 (27,0%)	5,18	8 de 120 (6,7%)

Àrea Verda Sant Just Desvern

Explotació del treball de camp – Anàlisi de tot el període

MARÇ – MAIG 2022

Comparativa període complert març - maig

Carrer	Número de places	Ocupació Mitjana	Ocupació Mitjana (Matí)	Ocupació Mitjana (Tarda)	Ocupació Mitjana a partir 20h	Renovació de places	Renovació de places (Matí)	Renovació de places (Tarda)	Mitjana de vehicles que han ocupat una plaça (rotacional)	Places ocupades per un vehicle durant 14h o més *	Mitjana de temps estacionament vehicle / plaça	Places ocupades per un vehicle durant 1 setmana o més
Dilluns 7 març	117	75,95%	68,62%	83,27%	86,32%	14,09%	14,76%	13,52%	2,12	30 de 117 (26%)	5,02	8 de 117 (6,8%)
Dimecres 9 març	117	79,85%	73,99%	85,71%	86,32%	12,36%	11,07%	13,46%	2,03	37 de 117 (32%)	5,45	8 de 117 (6,8%)
Divendres 11 març	117	77,05%	71,31%	82,78%	88,89%	15,91%	12,26%	19,03%	2,35	29 de 117 (25%)	4,59	8 de 117 (6,8%)
Setmana 1 (7-11 Març)	117	77,61%	71,31%	83,92%	87,18%	14,07%	12,67%	15,28%	2,17	96 de 351 (27,4%)	5,01	8 de 117 (6,8%)
Dilluns 21 març	117	77,05%	69,35%	84,74%	83,76%	14,32%	14,17%	14,45%	2,12	25 de 117 (21%)	5,01	7 de 117 (6,0%)
Dimecres 23 març	117	79,37%	73,02%	85,71%	82,05%	11,90%	11,29%	12,42%	1,97	34 de 117 (29%)	5,63	7 de 117 (6,0%)
Divendres 25 març	117	78,39%	70,94%	85,84%	87,18%	13,33%	14,03%	12,74%	2,04	34 de 117 (29%)	5,37	7 de 117 (6,0%)
Setmana 2 (21-25 Març)	117	78,27%	71,10%	85,43%	84,33%	13,18%	13,14%	13,22%	2,05	93 de 351 (26,5%)	5,36	7 de 117 (6,0%)
Dilluns 23 maig	126	76,11%	72,25%	79,98%	86,89%	13,74%	13,35%	14,08%	2,15	32 de 126 (25%)	4,93	9 de 126 (7,1%)
Dimecres 25 maig	126	78,57%	72,58%	84,56%	93,55%	15,45%	16,16%	14,84%	2,36	32 de 126 (25%)	4,65	9 de 126 (7,1%)
Divendres 27 maig	126	80,65%	76,61%	84,68%	91,13%	14,13%	13,16%	14,97%	2,38	36 de 126 (29%)	4,74	9 de 126 (7,1%)
Setmana 3 (23-27 Maig)	126	78,46%	73,82%	83,09%	90,54%	15,14%	14,90%	15,35%	2,30	100 de 370 (27,0%)	4,79	9 de 126 (7,1%)
TOTAL (7 Març - 27 Maig)		78,11%	72,08%	84,15%	87,35%	14,13%	13,57%	14,62%	2,17	96,3 de 357,3 (27,0%)	5,05	8 de 120 (6,7%)

Àrea Verda Sant Just Desvern

Explotació del treball de camp – Anàlisi de tot el període

MARÇ – MAIG 2022

Comparativa període complert març - maig per carrers

Carrer	Número de places	Ocupació Mitjana	Ocupació Mitjana (Matí)	Ocupació Mitjana (Tarda)	Ocupació Mitjana a partir 20h	Renovació de places	Renovació de places (Matí)	Renovació de places (Tarda)	Mitjana de vehicles que han ocupat una plaça	Places ocupades per un vehicle durant 14h o més *	Places ocupades per un vehicle durant 1 setmana o més	Places ocupades per un únic vehicle durant tots els dies
Montserrat	10	83,7%	74,8%	92,7%	92,2%	21,8%	24,5%	19,5%	2,9	25,5%	10,0%	0,0%
Marquès Monistrol	19	56,9%	51,3%	62,6%	70,8%	7,8%	7,5%	8,0%	2,3	14,6%	5,3%	0,0%
P. Bellesguard	6	62,2%	59,4%	64,9%	69,6%	14,5%	9,6%	19,1%	1,8	14,8%	0,0%	0,0%
Anselm Clavé	9	78,0%	68,3%	87,7%	95,1%	20,0%	20,6%	19,5%	2,7	18,5%	0,0%	0,0%
Verge dels Dolors	11	94,7%	92,4%	97,0%	94,9%	13,1%	12,7%	13,0%	2,4	32,3%	9,1%	0,0%
Sant Lluís	7	83,3%	76,1%	90,5%	98,1%	12,4%	12,5%	12,5%	2,1	25,4%	0,0%	0,0%
Carles Mercader	11	85,1%	76,5%	93,7%	87,4%	10,8%	12,0%	9,8%	2,0	35,3%	27,3%	0,0%
M. Antoni Tenas	14	81,7%	76,4%	87,0%	88,9%	9,9%	6,5%	12,9%	1,9	29,4%	7,1%	0,0%
Església	8	79,2%	74,3%	84,1%	90,2%	8,6%	6,4%	10,5%	1,7	38,9%	12,5%	0,0%
Dolors Modolell	14	85,7%	79,0%	92,3%	95,2%	10,7%	9,8%	11,5%	1,9	30,9%	7,1%	0,0%
Josep Modolell	8	76,2%	71,4%	81,0%	86,1%	10,3%	9,6%	11,1%	1,8	33,4%	0,0%	0,0%
Bonavista	9	79,8%	79,2%	80,4%	87,5%	14,2%	14,6%	13,8%	2,4	18,4%	0,0%	0,0%
TOTAL (7 Març - 27 Maig)		77,9%	71,2%	84,7%	85,8%	13,6%	12,9%	14,2%	2,1	27,0%	6,4%	0,0%

*El total de places utilitzat és: el número de places d'Àrea Verda del carrer, multiplicat pels tres dies de comptatge

Àrea Verda Sant Just Desvern

Explotació del treball de camp – Anàlisi de tot el període

MARÇ – MAIG 2022

Comparativa període complet març - maig per carrers (ampliació de l'anterior taula)

Carrer	Número de places	Ocupació Mitjana			Ocupació Mitjana (Matí)			Ocupació Mitjana (Tarda)			Ocupació Mitjana a partir 20h			Renovació de places			Renovació de places (Matí)			Renovació de places (Tarda)			Mitjana de vehicles que han ocupat una plaça (rotacional)			Places ocupades per un vehicle durant 14h o més *			Places ocupades per un vehicle durant 1 setmana o més		
		S1	S2	S3	S1	S2	S3	S1	S2	S3	S1	S2	S3	S1	S2	S3	S1	S2	S3	S1	S2	S3	S1	S2	S3	S1	S2	S3	S1	S2	S3
Montserrat	10	86,0%	85,0%	80,2%	79,0%	76,7%	68,6%	92,9%	93,3%	91,9%	86,7%	96,7%	93,3%	19,5%	17,2%	28,7%	19,1%	18,8%	35,5%	19,9%	15,9%	22,8%	3,03	2,00	3,67	33,3%	23%	20%	10,0%	10,0%	10,0%
		83,7%			74,8%			92,7%			92,2%			21,8%			24,5%			19,5%			2,90			25,5%			10,0%		
Marquès Monistrol	19	56,0%	57,3%	57,5%	48,9%	49,4%	55,6%	63,2%	65,2%	59,4%	71,9%	63,2%	77,2%	8,4%	6,7%	8,2%	7,0%	5,7%	9,8%	9,6%	7,5%	6,9%	2,53	2,00	2,44	15,8%	12,3%	15,8%	5,3%	0,0%	5,3%
		56,9%			51,3%			62,6%			70,8%			7,8%			7,5%			8,0%			2,32			14,6%			3,5%		
P. Bellesguard	6	50,0%	50,8%	85,7%	46,8%	47,6%	83,8%	53,2%	54,0%	87,6%	50,0%	72,2%	86,7%	12,2%	22,2%	9,2%	3,8%	14,0%	10,9%	19,2%	29,3%	8,7%	1,39	2,06	2,00	11,1%	0,0%	33,3%	16,7%	0,0%	0,0%
		62,2%			59,4%			64,9%			69,6%			14,5%			9,6%			19,1%			1,81			14,8%			5,6%		
Anselm Clavé	9	75,4%	85,2%	73,3%	65,1%	77,8%	61,9%	85,7%	92,6%	84,7%	96,3%	88,9%	100,0%	23,3%	15,5%	21,1%	26,3%	15,0%	20,4%	20,8%	15,9%	21,7%	2,96	2,44	2,74	18,5%	22,2%	14,8%	11,1%	0,0%	0,0%
		78,0%			68,3%			87,7%			95,1%			20,0%			20,6%			19,5%			2,72			18,5%			3,7%		
Verge dels Dolors	11	94,4%	94,4%	95,2%	90,5%	92,2%	94,4%	98,3%	96,5%	96,1%	100%	87,9%	97,0%	12,4%	13,2%	13,8%	12,5%	13,0%	12,5%	12,8%	12,5%	13,9%	2,45	2,42	2,45	33,3%	36,4%	27,3%	9,1%	18,2%	9,1%
		94,7%			92,4%			97,0%			94,9%			13,1%			12,7%			13,0%			2,44			32,3%			12,1%		
Sant Lluis	7	88,4%	86,1%	75,4%	79,6%	74,8%	73,8%	97,3%	97,3%	77,0%	100%	100%	94%	12,9%	9,4%	15,1%	15,8%	8,5%	13,1%	9,2%	8,8%	19,6%	2,24	1,71	2,33	33,3%	38,1%	4,8%	14,3%	14,3%	0,0%
		83,3%			76,1%			90,5%			98,1%			12,4%			12,5%			12,5%			2,10			25,4%			9,5%		
Carles Mercader	11	87,9%	79,2%	88,1%	79,7%	68,0%	81,8%	96,1%	90,5%	94,4%	86,3%	84,8%	90,9%	9,2%	15,5%	7,8%	9,5%	16,7%	9,9%	9,0%	14,5%	5,9%	1,94	2,36	1,73	30,3%	24,2%	51,5%	9,1%	0,0%	27,3%
		85,1%			76,5%			93,7%			87,4%			10,8%			12,0%			9,8%			2,01			35,3%			12,1%		
M. Antoni Tenas	14	79,9%	82,5%	82,7%	72,8%	76,9%	79,6%	87,1%	88,1%	85,7%	88,1%	85,7%	92,9%	9,6%	7,7%	12,4%	5,3%	4,3%	9,9%	13,4%	10,7%	14,5%	1,74	1,71	2,17	28,6%	38,1%	21,4%	7,1%	7,1%	7,1%
		81,7%			76,4%			87,0%			88,9%			9,9%			6,5%			12,9%			1,87			29,4%			7,1%		
Església	8	78,0%	81,3%	78,3%	72,6%	75,0%	75,2%	83,3%	87,5%	81,4%	91,7%	87,5%	91,3%	11,7%	7,5%	6,6%	5,7%	10,7%	2,8%	16,9%	4,8%	9,8%	2,04	1,42	1,52	29,2%	45,8%	41,7%	0,0%	12,5%	12,5%
		79,2%			74,3%			84,1%			90,2%			8,6%			6,4%			10,5%			1,66			38,9%			8,3%		
Dolors Modolell	14	85,5%	87,4%	84,0%	79,9%	80,6%	76,5%	91,2%	94,2%	91,5%	95,2%	90,5%	100,0%	10,7%	11,1%	10,4%	8,3%	11,9%	9,2%	12,8%	10,3%	11,5%	2,00	1,93	1,90	30,9%	26,2%	35,7%	0,0%	0,0%	7,1%
		85,7%			79,0%			92,3%			95,2%			10,7%			9,8%			11,5%			1,94			30,9%			2,4%		
Josep Modolell	8	76,8%	75,9%	75,9%	76,2%	67,3%	70,8%	77,4%	84,5%	81,0%	87,5%	87,5%	83,3%	8,3%	9,8%	12,7%	5,5%	13,3%	10,1%	11,7%	5,8%	15,7%	1,63	1,63	2,08	41,7%	29,2%	29,2%	0,0%	0,0%	0,0%
		76,2%			71,4%			81,0%			86,1%			10,3%			9,6%			11,1%			1,78			33,4%			0,0%		
Bonavista	9	-	-	79,8%	-	-	79,2%	-	-	80,4%	-	-	87,5%	-	-	14,2%	-	-	14,6%	-	-	13,8%	-	-	2,42	0,0%	29,2%	25,9%	0,0%	0,0%	0,0%
		79,8%			79,2%			80,4%			87,5%			14,2%			14,6%			13,8%			2,42			18,4%			0,0%		
TOTAL (7 Març - 27 Maig)		77,6%	78,3%	78,5%	71,3%	71,1%	73,8%	83,9%	85,4%	83,1%	87,2%	84,3%	90,5%	14,1%	13,2%	15,1%	12,7%	13,1%	14,9%	15,3%	13,2%	15,4%	2,17	2,05	2,30	27,4%	26,5%	27,0%	6,8%	6,0%	7,1%
		77,9%			71,2%			84,7%			85,8%			13,6%			12,9%			14,2%			2,11			27,0%			6,6%		

Conclusions

Ocupació mitjana

Avaluació de l'ocupació de les places estudiades

La ocupació mitjana durant el total del període d'estudi es situa en un 78,1%. Un valor que denota una ocupació amb una pressió d'aparcament general acceptable, sense arribar a valors que generin un problema d'ocupació d'aparcament a l'àrea regulada.

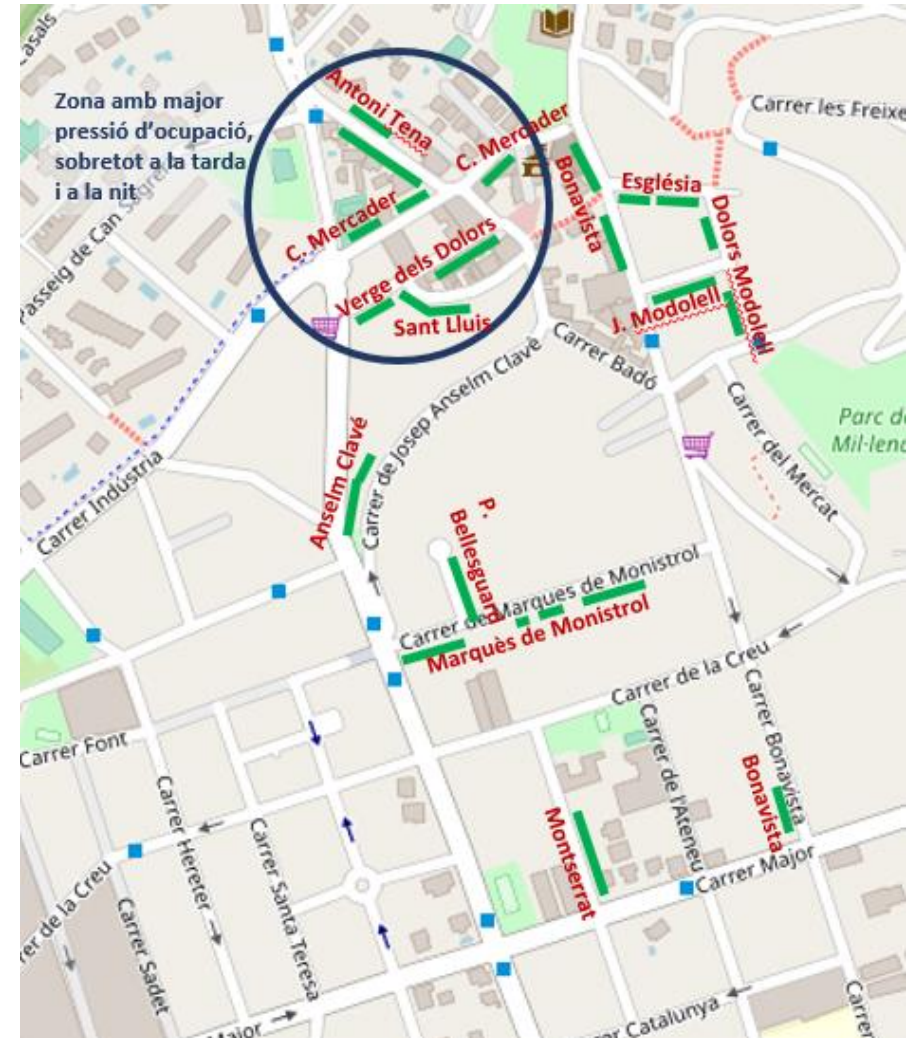
No obstant, aquesta mitjana es genera de valors diversos, depenent de l'ocupació de cada carrer. Així, trobem algun carrer com el carrer Verge dels Dolors, on la pressió d'ocupació general es situa en el 94,7%, de forma bastant uniforme durant les 3 setmanes d'estudi (S1 94,4%, S2 94,4% i S3 95,2%), valors alts i que es situen a prop de l'ocupació plena. Per tant, seria convenient la revisió periòdica d'aquest. Altres, a l'altre extrem de casos, es situen en valors baixos, per sota del 70% de l'ocupació mitjana, els carrers Marquès de Monistrol i Passatge de Bellesguard. Entre aquests dos pols de valors es troben la resta de carrers, havent el gruix dels carrers entre el 80-90%, amb els carrers situats al voltant d'aquest carrer Verge dels Dolors (amb alta ocupació) amb una ocupació al voltant del 85% d'ocupació mitjana. Amb això, aquest, es valora com un sector de l'àrea verda en valors que, en cas de lleugers canvis d'activitat o d'ús a l'àmbit, hi pugui haver algun risc d'ocupació gairebé plena. No obstant, actualment, tret del carrer Verge dels Dolors, ja comentat, cap altre carrer supera el 90% d'ocupació mitjana global.

Dins d'aquests valors mitjans, s'observa l'ocupació de la tarda com a franja horària on augmenta la pressió d'ocupació. Així, el carrer Verge dels Dolors, amb una mitjana d'ocupació més alta, es situa amb una ocupació a les tardes del 97,0%. A la franja de tarda s'observen més valors per sobre del 90% d'ocupació mitjana, els carrers Montserrat (92,7%), Sant Lluís (90,5%), Carles Mercader (93,7%) i Dolors Modolell (92,3%). Estressant-se l'ocupació del sector anteriorment ressaltat, al nord de Verge dels Dolors.

Per últim, es destaca l'ús de l'àrea regulada a l'última hora d'estudi, a partir de les 20:30 hores. Aquesta hora que, donat l'horari de regulació, es pressuposa un ús amb un augment de vehicles no enregistrats en el padró de regulació, i que dona una imatge de l'ocupació durant la nit; hi ha un augment d'un 1,1% de l'ocupació mitjana respecte l'ocupació mitjana de la tarda (85,8% d'ocupació mitjana a partir de les 20:30 hores). Augmentant-se la pressió a alguns carrers. En casos com el carrer Sant Lluís, augmentant un 7,6% de l'ocupació mitjana de la tarda (Ocupació mitjana a partir de les 20:30 hores del 98,1%, amb dues setmanes estudiades al 100% d'ocupació a partir d'aquesta hora). Havent, a més, varies setmanes a diferents carrers que es situen al 100% d'ocupació mitjana a partir de les 20:30h (Sant Lluís (S1 i S2), Verge dels Dolors (S1) i Dolors Modolell (S3)). Per tant, s'estableix la franja nocturna com la més crítica en quant a xifres d'ocupació i, a la qual, s'hauria d'avaluar el risc futur i capacitat d'assimilació dels alts valors d'ocupació a aquesta franja.

Ocupació mitjana

Carrer	Número de places	Ocupació Mitjana			Ocupació Mitjana (Matí)			Ocupació Mitjana (Tarda)			Ocupació Mitjana a partir 20h		
		S1	S2	S3	S1	S2	S3	S1	S2	S3	S1	S2	S3
Montserrat	10	86,0%	85,0%	80,2%	79,0%	76,7%	68,6%	92,9%	93,3%	91,9%	86,7%	96,7%	93,3%
		83,7%			74,8%			92,7%			92,2%		
Marquès Monistrol	19	56,0%	57,3%	57,5%	48,9%	49,4%	55,6%	63,2%	65,2%	59,4%	71,9%	63,2%	77,2%
		56,9%			51,3%			62,6%			70,8%		
P. Bellesguard	6	50,0%	50,8%	85,7%	46,8%	47,6%	83,8%	53,2%	54,0%	87,6%	50,0%	72,2%	86,7%
		62,2%			59,4%			64,9%			69,6%		
Anselm Clavé	9	75,4%	85,2%	73,3%	65,1%	77,8%	61,9%	85,7%	92,6%	84,7%	96,3%	88,9%	100,0%
		78,0%			68,3%			87,7%			95,1%		
Verge dels Dolors	11	94,4%	94,4%	95,2%	90,5%	92,2%	94,4%	98,3%	96,5%	96,1%	100%	87,9%	97,0%
		94,7%			92,4%			97,0%			94,9%		
Sant Lluís	7	88,4%	86,1%	75,4%	79,6%	74,8%	73,8%	97,3%	97,3%	77,0%	100%	100%	94%
		83,3%			76,1%			90,5%			98,1%		
Carles Mercader	11	87,9%	79,2%	88,1%	79,7%	68,0%	81,8%	96,1%	90,5%	94,4%	86,3%	84,8%	90,9%
		85,1%			76,5%			93,7%			87,4%		
M. Antoni Tenas	14	79,9%	82,5%	82,7%	72,8%	76,9%	79,6%	87,1%	88,1%	85,7%	88,1%	85,7%	92,9%
		81,7%			76,4%			87,0%			88,9%		
Església	8	78,0%	81,3%	78,3%	72,6%	75,0%	75,2%	83,3%	87,5%	81,4%	91,7%	87,5%	91,3%
		79,2%			74,3%			84,1%			90,2%		
Dolors Modolell	14	85,5%	87,4%	84,0%	79,9%	80,6%	76,5%	91,2%	94,2%	91,5%	95,2%	90,5%	100,0%
		85,7%			79,0%			92,3%			95,2%		
Josep Modolell	8	76,8%	75,9%	75,9%	76,2%	67,3%	70,8%	77,4%	84,5%	81,0%	87,5%	87,5%	83,3%
		76,2%			71,4%			81,0%			86,1%		
Bonavista	9	-	-	79,8%	-	-	79,2%	-	-	80,4%	-	-	87,5%
		79,8%			79,2%			80,4%			87,5%		
TOTAL (7 Març - 27 Maig)		77,6%	78,3%	78,5%	71,3%	71,1%	73,8%	83,9%	85,4%	83,1%	87,2%	84,3%	90,5%
		77,9%			71,2%			84,7%			85,8%		



Renovació de vehicles

Avaluació del nombre de vehicles que té una plaça i els canvis d'estat que aquesta té

A les places d'Àrea Verda es suposa una certa rotació, una renovació dels vehicles que ocupen una plaça. Això es quantifica mitjançant la mitjana de vehicles que han ocupat una plaça, el rotacional, i el percentatge de renovació que té el tram, el canvi d'estat de cada plaça. Això, dona una imatge de l'ús que es fa de les places regulades, a major índex de rotació i renovació de les places, menys estacionaments de llarga durada es suposen.

Així, la mitjana de vehicles que han ocupat una plaça es situa en una mitjana total de 2,11 vehicles diaris per plaça. Situant-se, per setmana estudiades, entre els 2,05 (Setmana 2) i el 2,30 (Setmana 3) vehicles per plaça.

En l'anàlisi per carrers, trobem carrers que tenen major una presència de vehicles per jornada, bastant desviats de la mitjana, com els carrers Montserrat (rotacional 2,90 vehicles/dia), Anselm Clavé (rotacional 2,72 vehicles/dia), Verge dels Dolors (rotacional 2,44 vehicles/dia) o Bonavista (rotacional 2,42 vehicles/dia, amb una única setmana d'observació). A l'altre extrem, els carrers on, de mitjana, s'estacionen menys vehicles al dia són els carrers Església (rotacional 1,66 vehicles/dia), Josep Modolell (rotacional 1,78 vehicles/dia), passatge Bellesguard (rotacional 1,81 vehicles/dia), Antoni Tenas (rotacional 1,87 vehicles/dia) o Dolors Modolell (rotacional 1,94 vehicles/dia), per sota de la mitjana. Es suposa un ús més residencial, amb estacionaments més duradors, a aquests últims sector.

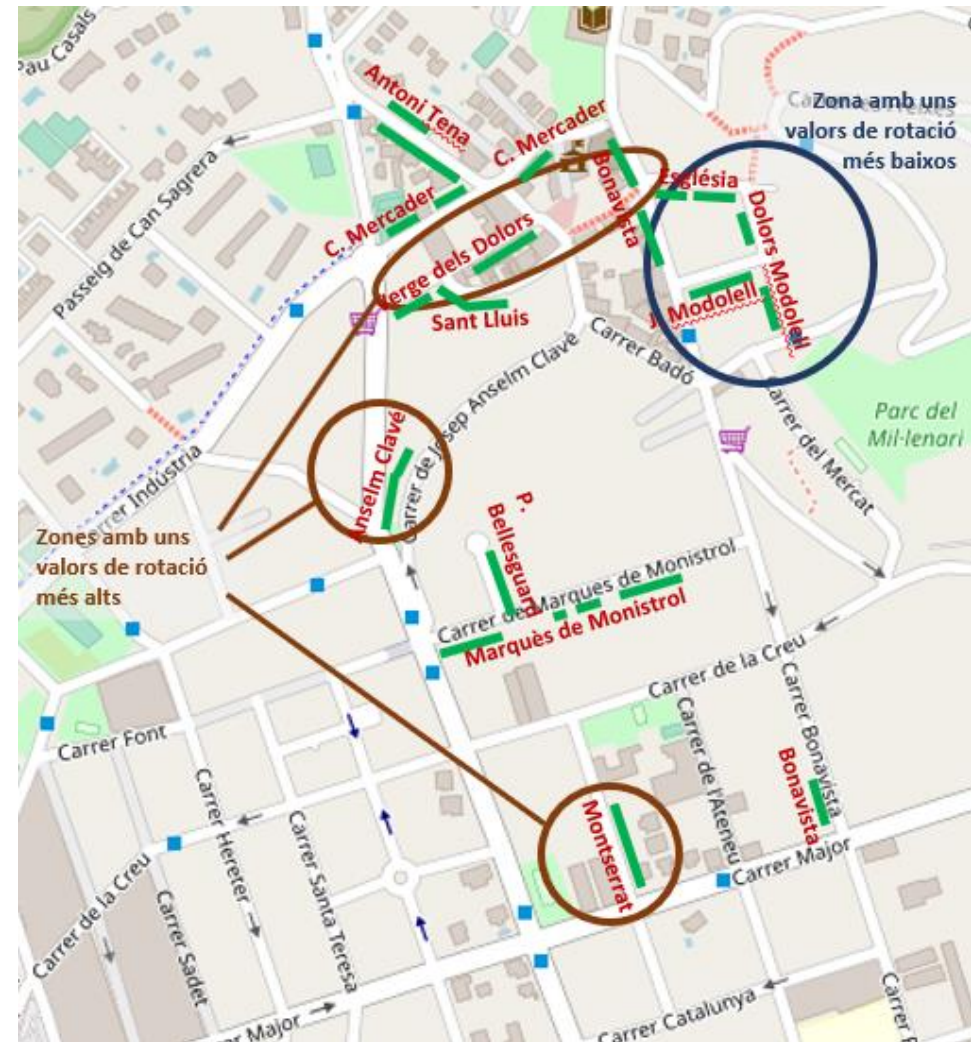
La renovació de les places, acord amb la rotació, és major als carrers amb un índex de rotació major (Montserrat, Anselm Clavé, Bonavista...). I al revés, als carrers assenyalats per tenir una menor rotació, també és menor la renovació de places.

En la distribució matí o tarda, cada carrer segueix un patró diferenciat, molt marcat per l'ús eminent del carrer (més residencial, més comercial, amb equipaments pròxims...). No ens permet marcar una tendència conjunta del total de l'Àrea Verda; amb carrers en que es major la renovació pel matí i, d'altres, on la renovació és superior per la tarda.

El seguiment i avaluació continuada d'aquests indicadors depèn del criteri d'ús que es desitgi per l'àrea regulada.

Renovació de vehicles

Carrer	Renovació de places			Renovació de places (Matí)			Renovació de places (Tarda)			Mitjana de vehicles que han ocupat una plaça (rotacional)		
	S1	S2	S3	S1	S2	S3	S1	S2	S3	S1	S2	S3
Montserrat	19,5%	17,2%	28,7%	19,1%	18,8%	35,5%	19,9%	15,9%	22,8%	3,03	2,00	3,67
	21,8%			24,5%			19,5%			2,90		
Marquès Monistrol	8,4%	6,7%	8,2%	7,0%	5,7%	9,8%	9,6%	7,5%	6,9%	2,53	2,00	2,44
	7,8%			7,5%			8,0%			2,32		
P. Bellesguard	12,2%	22,2%	9,2%	3,8%	14,0%	10,9%	19,2%	29,3%	8,7%	1,39	2,06	2,00
	14,5%			9,6%			19,1%			1,81		
Anselm Clavé	23,3%	15,5%	21,1%	26,3%	15,0%	20,4%	20,8%	15,9%	21,7%	2,96	2,44	2,74
	20,0%			20,6%			19,5%			2,72		
Verge dels Dolors	12,4%	13,2%	13,8%	12,5%	13,0%	12,5%	12,8%	12,5%	13,9%	2,45	2,42	2,45
	13,1%			12,7%			13,0%			2,44		
Sant Lluís	12,9%	9,4%	15,1%	15,8%	8,5%	13,1%	9,2%	8,8%	19,6%	2,24	1,71	2,33
	12,4%			12,5%			12,5%			2,10		
Carles Mercader	9,2%	15,5%	7,8%	9,5%	16,7%	9,9%	9,0%	14,5%	5,9%	1,94	2,36	1,73
	10,8%			12,0%			9,8%			2,01		
M. Antoni Tenas	9,6%	7,7%	12,4%	5,3%	4,3%	9,9%	13,4%	10,7%	14,5%	1,74	1,71	2,17
	9,9%			6,5%			12,9%			1,87		
Església	11,7%	7,5%	6,6%	5,7%	10,7%	2,8%	16,9%	4,8%	9,8%	2,04	1,42	1,52
	8,6%			6,4%			10,5%			1,66		
Dolors Modolell	10,7%	11,1%	10,4%	8,3%	11,9%	9,2%	12,8%	10,3%	11,5%	2,00	1,93	1,90
	10,7%			9,8%			11,5%			1,94		
Josep Modolell	8,3%	9,8%	12,7%	5,5%	13,3%	10,1%	11,7%	5,8%	15,7%	1,63	1,63	2,08
	10,3%			9,6%			11,1%			1,78		
Bonavista	-	-	14,2%	-	-	14,6%	-	-	13,8%	-	-	2,42
	14,2%			14,6%			13,8%			2,42		
TOTAL (7 Març - 27 Maig)	14,1%	13,2%	15,1%	12,7%	13,1%	14,9%	15,3%	13,2%	15,4%	2,17	2,05	2,30
	13,6%			12,9%			14,2%			2,11		



Temps d'ocupació de les places

Avaluació del temps d'ocupació de les places estudiades

El temps d'ocupació de les places ens permet observar la mitjana de temps d'ocupació d'una plaça i, en aquest cas sobretot, localitzar els vehicles que tenen un estacionament llarg; d'una jornada sencera o, inclús, que es mantenen a la mateixa plaça al llarg dels diferents períodes d'estudi.

La mitjana de temps d'estacionament en tot l'estudi és de 5,05 hores / vehicle. En l'observació de les diferents setmanes hi ha diferències entre els valors mitjans de les setmanes (S1 de 5,01, S2 de 5,36 i S3 de 4,79) però sempre al voltant de les 5 hores de mitjana per vehicle. El descens significatiu de l'última setmana observada, 2 mesos després de les anteriors preses de dades, pot denotar una tendència de descens de les hores de mitjana d'estacionament degut a l'assentament de l'Àrea Verda, però no es pot concloure aquesta tendència.

El 27% del total de les places queden ocupades durant tota una jornada de comptatge pel mateix vehicle. A l'observació concreta de carrers, hi ha valors molt variables depenent del tipus d'ús de les places d'àrea verda. Els carrers amb un major nombre de places ocupades per un únic vehicle són els carrers Església (38,9%), Carles Mercader (35,3%), Josep Modolell (33,4%) o Dolors Modolell (30,9%). A aquests carrers, molts coincidents amb una conseqüent menor rotació de vehicles, es suposa un comportament més residencial; el que suposa una reducció del nombre de places de rotació d'estacionament. Entre els carrers amb menys vehicles estacionats durant tota una jornada d'observació es troben els carrers Marquès de Monistrol (14,6%), passatge Bellesguard (14,8%) o Bonavista (18,4%, amb una única setmana d'estudi). Aquests carrers ofereixen, proporcionalment, més places de rotació o de curta o mitja durada d'estacionament.

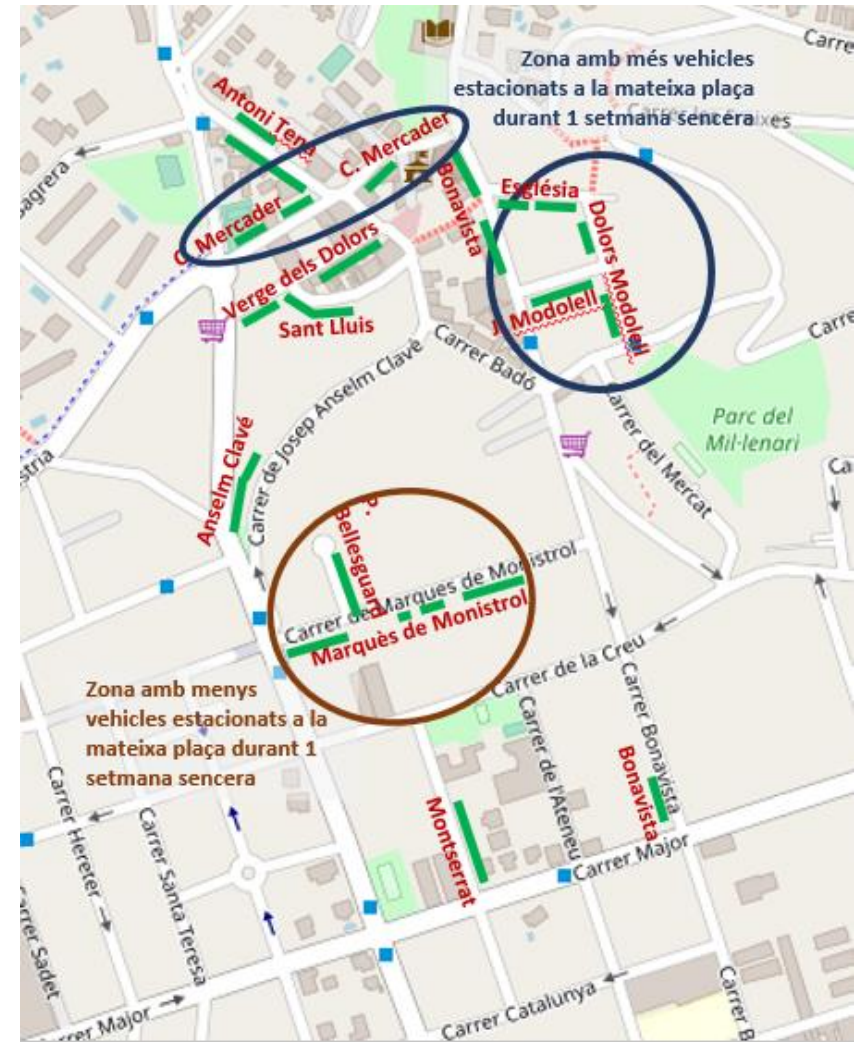
Això suposa que una mitjana de més d'un quart (27%) del total de les places que s'ofereixen estan ocupades permanentment per un únic vehicle entre les 7:30 hores i les 21:30 hores del dia; és a dir, que no tenen rotació diària.

També, es comptabilitzen 6,6% de les places ocupades per vehicles que estan estacionats durant una setmana sencera a la mateixa plaça. Hi ha carrers en que totes les setmanes observades hi ha una plaça o dos ocupades per un mateix vehicle durant tota la setmana, els carrers Montserrat, Verge dels Dolors i Antonio Tena.

Finalment, es van localitzar dos vehicles que s'havien enregistrat durant totes les hores de comptatge de les dues setmanes primeres setmanes estacionats a la mateixa plaça d'àrea verda. Aquests dos vehicles es considera que han estat permanentment a la mateixa plaça durant els primers 15 dies d'estudi, un al carrer Montserrat i un al carrer Sant Lluís, que representa el 1,7% del total de places d'Àrea Verda. Cap vehicle es registra a la mateixa plaça durant tot el temps d'estudi. No obstant, un vehicle que ha tingut una estada d'una setmana sencera a la setmana 2, es manté a la mateixa plaça durant tota la setmana 3. Es podria suposar una estança sense desplaçament de, aproximadament, un mes. Aquest vehicle es localitza al carrer Església.

Renovació de vehicles

Carrer	Places ocupades per un vehicle durant 14h o més *			Places ocupades per un vehicle durant 1 setmana o més		
	S1	S2	S3	S1	S2	S3
Montserrat	33,3%	23%	20%	10,0%	10,0%	10,0%
	25,5%			10,0%		
Marquès Monistrol	15,8%	12,3%	15,8%	5,3%	0,0%	5,3%
	14,6%			3,5%		
P. Bellesguard	11,1%	0,0%	33,3%	16,7%	0,0%	0,0%
	14,8%			5,6%		
Anselm Clavé	18,5%	22,2%	14,8%	11,1%	0,0%	0,0%
	18,5%			3,7%		
Verge dels Dolors	33,3%	36,4%	27,3%	9,1%	18,2%	9,1%
	32,3%			12,1%		
Sant Lluís	33,3%	38,1%	4,8%	14,3%	14,3%	0,0%
	25,4%			9,5%		
Carles Mercader	30,3%	24,2%	51,5%	9,1%	0,0%	27,3%
	35,3%			12,1%		
M. Antoni Tenas	28,6%	38,1%	21,4%	7,1%	7,1%	7,1%
	29,4%			7,1%		
Església	29,2%	45,8%	41,7%	0,0%	12,5%	12,5%
	38,9%			8,3%		
Dolors Modolell	30,9%	26,2%	35,7%	0,0%	0,0%	7,1%
	30,9%			2,4%		
Josep Modolell	41,7%	29,2%	29,2%	0,0%	0,0%	0,0%
	33,4%			0,0%		
Bonavista	0,0%	29,2%	25,9%	0,0%	0,0%	0,0%
	18,4%			0,0%		
TOTAL (7 Març - 27 Maig)	27,4%	26,5%	27,0%	6,8%	6,0%	7,1%
	27,0%			6,6%		



Plànols ruta estudiada



